

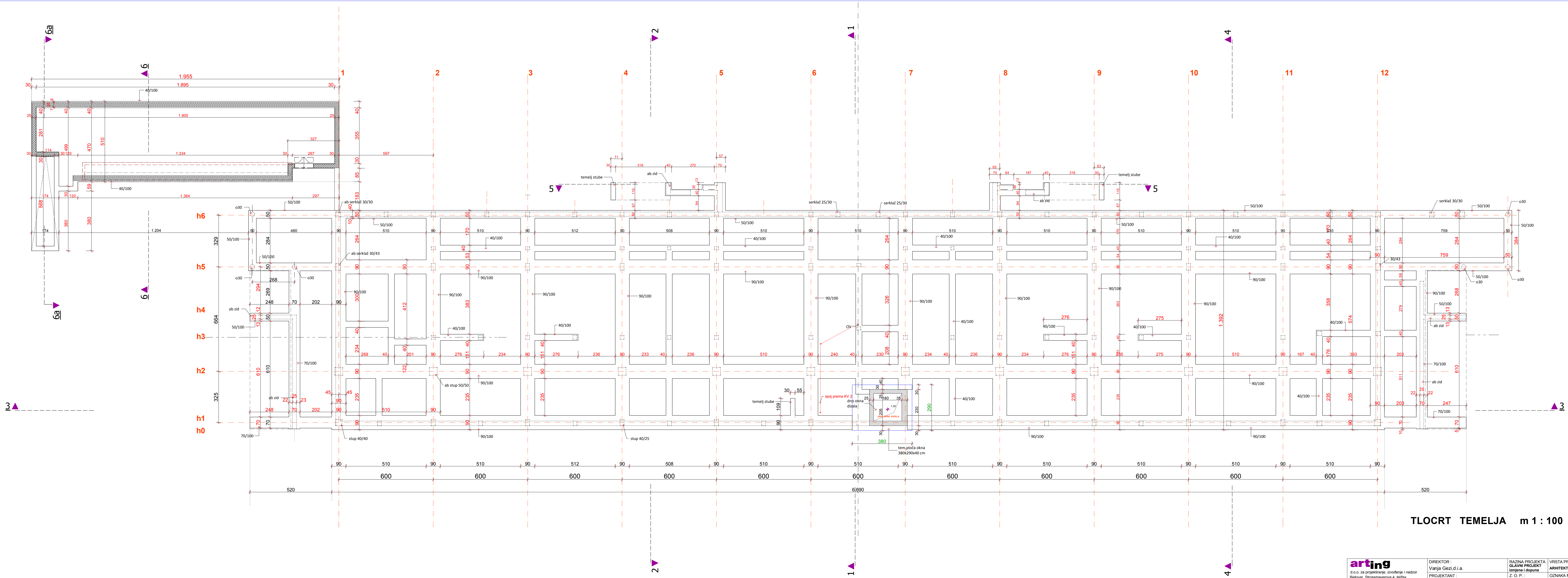
LEGENDA:

- GRANICA PARCELE
- NATKRIVENI DIO ZGRADE STADIONA
- NENATKRIVENI DIO ZGRADE STADIONA
- PRIRODNI TRAVNJAK (U TEPIHU)
- UMJETNI TRAVNJAK
- OPLOČENJE UNUTRAŠNJE TRGA (BETONSKI OPLOČNICI)
- KOLNO-PJEŠAČKE POKRIVNOSTI VAN OGRADE (asfalt)
- OPLOČENJE ŠUPLJIM KOCKAMA SA TRAVOM
- SUSTAV DRENAŽE GLAVNOG TERENA
- SMJER KRETANJA VATROGASNIH VOZILA
- PLANIRANE KOTE TERENA


- 1a ZGRADA STADIONA S POMOĆNIM SADRŽAJIMA I GLEDALIŠTEM
- 1b NENATKRIVENO GLEDALIŠTE ZA OSOBE S INVALIDITETOM
- 2 GLAVNI NOGOMETNI TEREN
- 3 RUB OKO TERENA (5m)
- 4 POZICIJE STUPOVA ZA RASVJETU I AGREGATE (nisu predmet ove faze izgradnje)
- 5 POKRIVNOST ZA OPERATIVNI RAD VATROGASNOG VOZILA
- 6 UNUTRAŠNJI TRG (PROSTOR IZMEĐU ZGRADE I OGRADE)
- 7 GLAVNI ULAZ PREMA ZGRADI
- 8 ULAZ GLEDATELJA (U SKLOPU OGRADE)
- 9 IZLAZ GLEDATELJA (U SKLOPU OGRADE)
- 10 VATROGASNI ULAZ (U SKLOPU OGRADE)
- 11 ULAZ SPORTAŠA I SLUŽBENOG OSOBLJA (U SKLOPU OGRADE)
- 12 ULAZI ZA ODRŽAVANJE
- 13 ULAZNI TRG (VAN OGRADE STADIONA)
- 14 KIOSK ZA PRODAJU KARATA (DVJE BLAGAJNE)
- 15 USMJERIVAČI
- 16 JARboli ZA ZASTAVE (5 KOMADA)
- 17 OGRAĐENI PARKING
- 18 SUSTAV ZA NAVODNJAVANJE (VENTILI)
- 19 ZAŠTITNA KABINA (IGRAČI I STRUČNO OSOBLJE)
- 20 TUNEL NA IZVLAČENJE
- 21 ZAŠTITNE OGRADE IZA GOLA
- 22 SEMAFOR

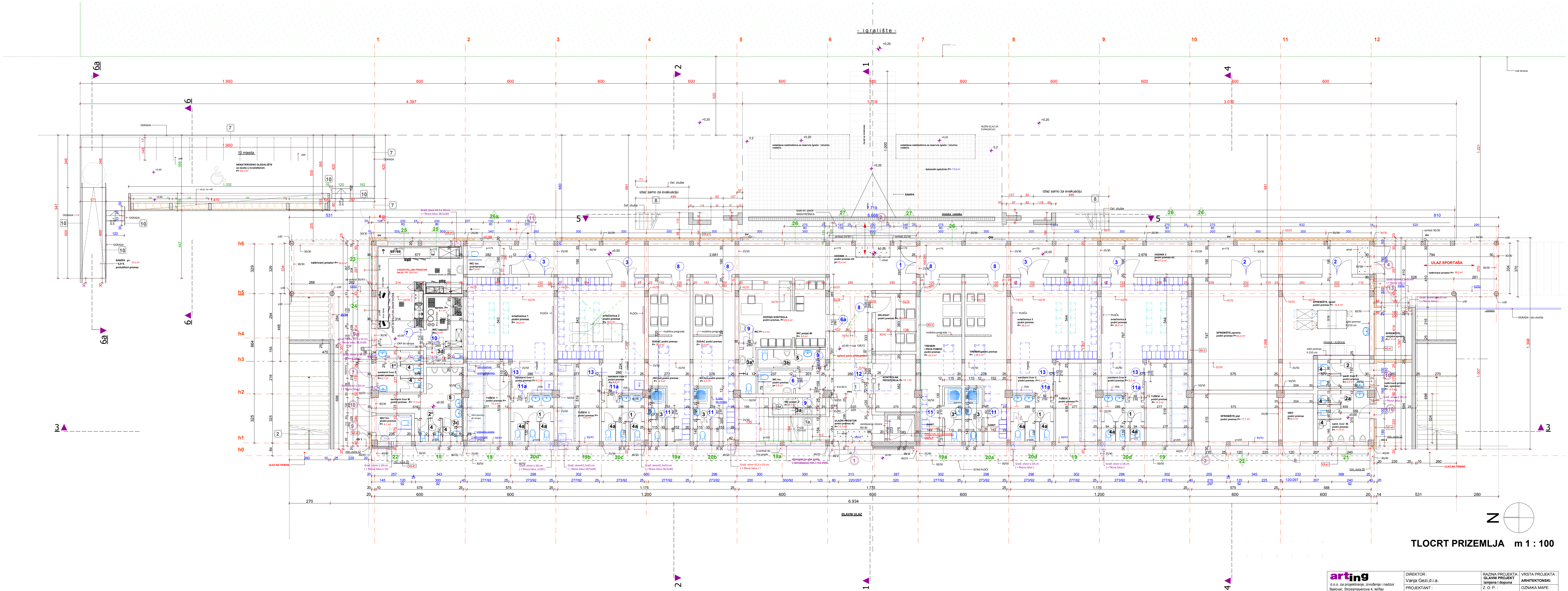
SITUACIJA NA GSN-u
m 1 : 500

arting d.o.o. za projektiranje, izvođenje i nadzor Bjelovar, Strossmayerova 4, tel 043241-226 fax 075/901-173, arting@ibj.com.hr	DIREKTOR : Vanja Gezi, d.i.a.	RAZINA PROJEKTA: GLAVNI (IZM/DOP)	VRSTA PROJEKTA: ARHITEKTONSKI
	PROJEKTANT : Marijan Gezi, dipl. ing.arh	Z. O. P. : Z-11/18-1	OZNAKA MAPE: I
INVESTITOR : GRAD BJELOVAR	PEČAT PROJEKTANTA :	NAZIV NACRTA : SITUACIJA NA GSN-u	
GRAĐEVINA I LOKACIJA: GRADSKI STADION - FAZA I Bjelovar		T.D. : 20/18-1	Datum : IX 2018.
		Mj. : 1:500	LIST br. : 1




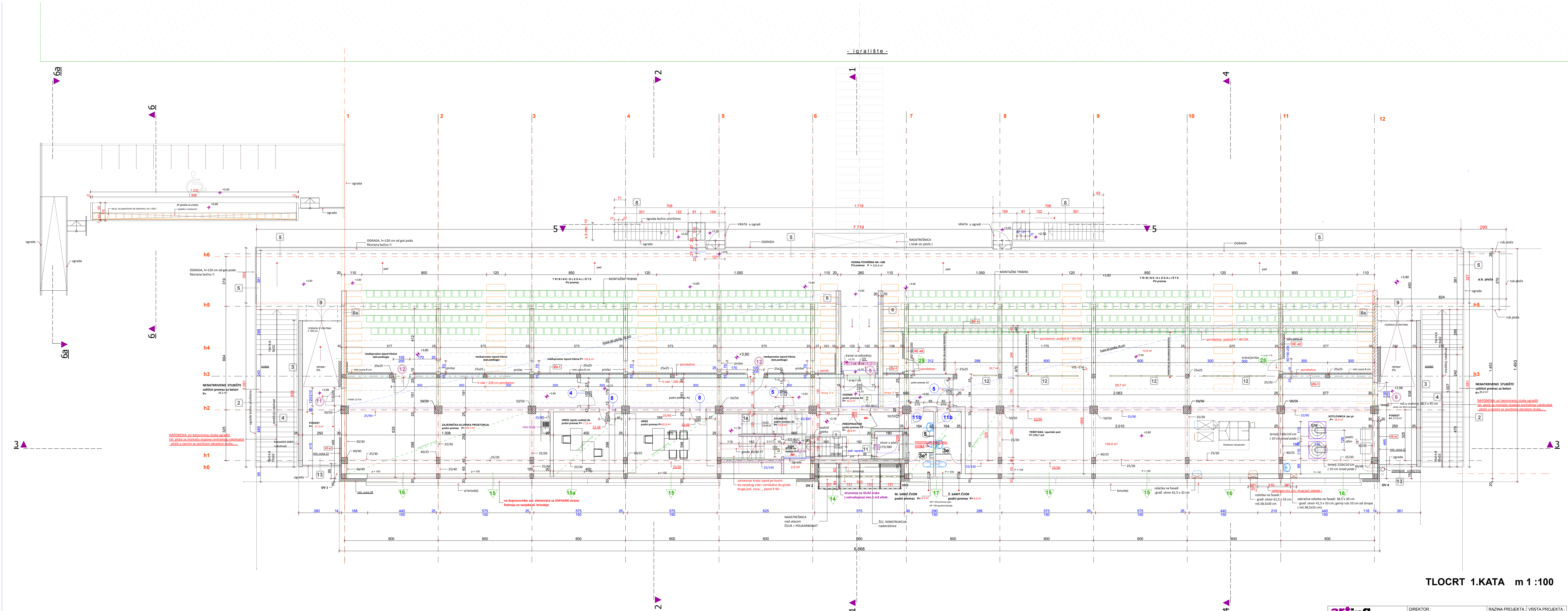
TLOCRT TEMELJA m 1 : 100

arting d.o.o. za projektiranje, izvođenje i nadzor Bjelovar, Strossmayerova 4, telfax 043/241-226/221-471, arting@tg-i.com.hr	DIREKTOR : Vanja Gezi, d.i.a.	RAZINA PROJEKTA GLAVNI PROJEKT izmjena i dopuna Z. O. P. : Z - 11/18-1	VRSTA PROJEKTA : ARHITEKTONSKI OZNAKA MAPE : I
	PROJEKTANT : Marijan Gezi, dipl. ing. arh.	PEČAT PROJEKTANTA : 	NAZIV NACRTA : TLOCRT TEMELJA
	INVESTITOR : GRAD BJELOVAR	GRADJEVINA I LOKACIJA : GRADSKI STADION - FAZA I Bjelovar	T.D. : 20/18-1 Mj. : 1: 100

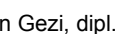


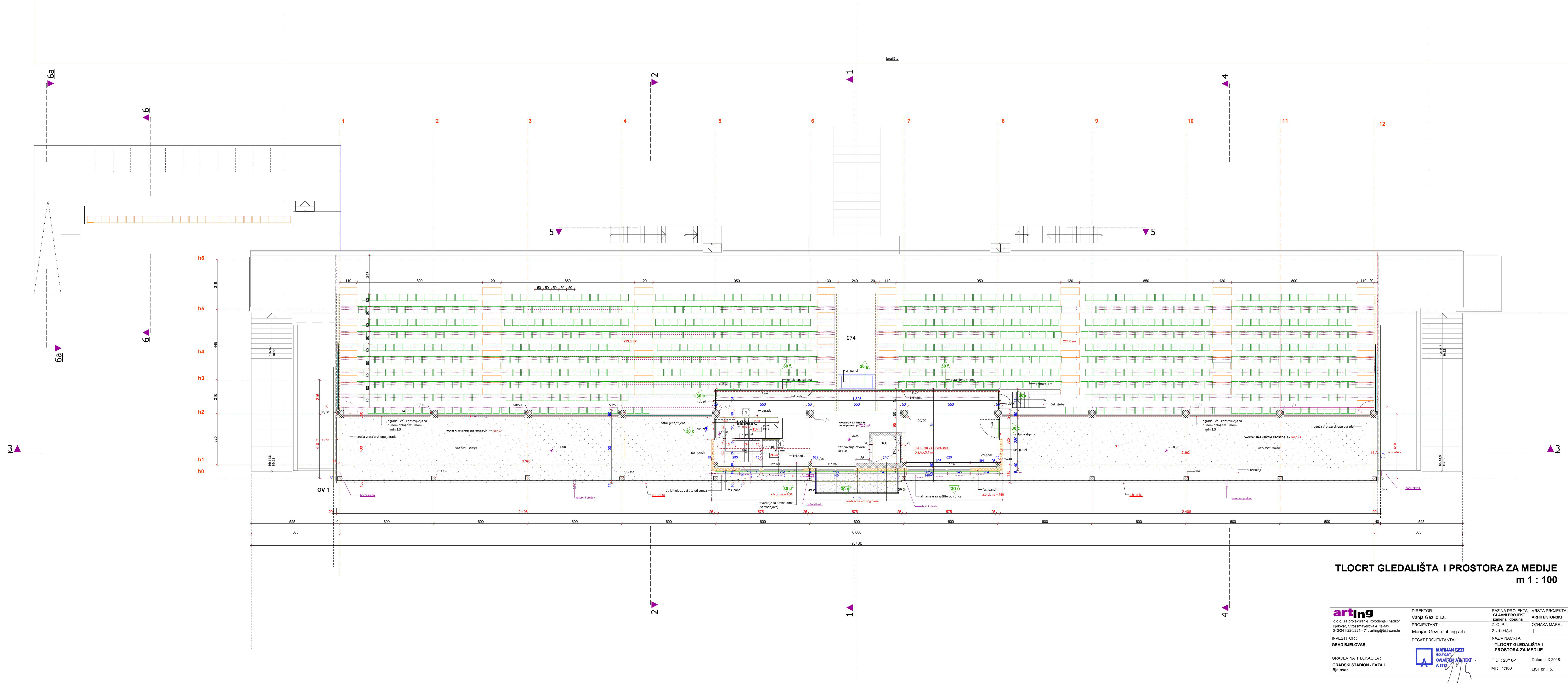
TLOCRT PRIZEMLJA m 1 : 100

arting d.o.o. za projektiranje, izvođenje i nadzor Bjelovar, Strossmayerova 4, tlf:051 43241-228221-471, arting@arting.hr INVESTITOR : GRAD BJELOVAR GRABEVINA I LOKACIJA : GRADSKI STADIJON - FAZA I Bjelovar	DIREKTOR : Vanja Gezi, d.i.a. PROJEKTANT : Marjan Gezi, dipl. ing. arh. PEČAT PROJEKTANTA : 	RAZINA PROJEKTA : GLAVNI PROJEKT Izmjena i dopuna Z. O. P. - Z-11/18-1 NAZIV NACRTA : TLOCRT PRIZEMLJA	VRSTA PROJEKTA : ARHITEKTONSKI OZNAKA MAPE : I	



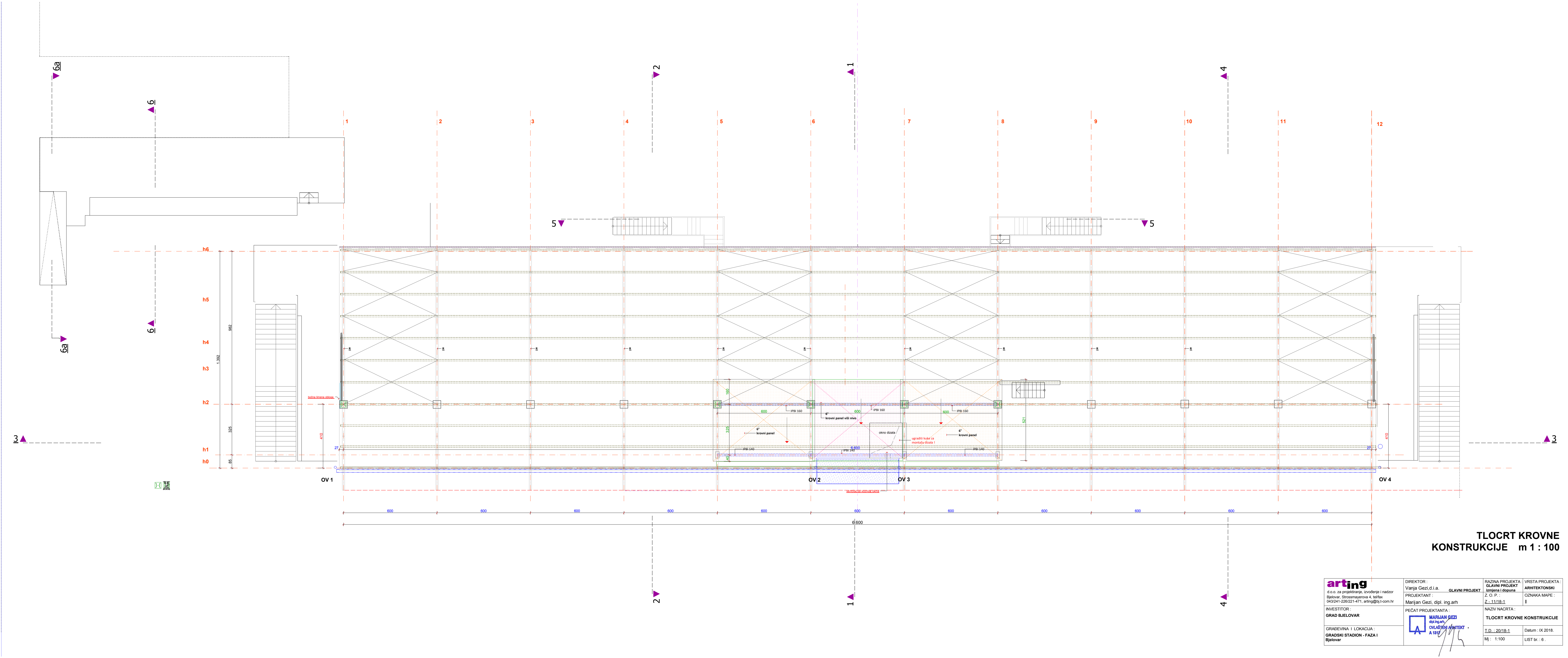
TLOCRT 1.KATA m 1:100

arting d.o.o. za projektiranje, izvođenje i nadzor Bjelovar, Strossmayerova 4, telefaks 0452041220/221-471, arting@3i.com.hr	DIREKTOR : Vanja Gezi, d.i.a. PROJEKTANT : Marijan Gezi, dipl. ing. arh	RAZINA PROJEKTA GLAVNI PROJEKT Izmjena i dopuna Z. O. P. Z-11/18-1	VRSTA PROJEKTA : ARHITEKTONSKI OZNAKA MAPE : I
	INVESTITOR: GRAD BJELOVAR	PEČAT PROJEKTANTA:  MARIJAN GEZI dipl.ing.arh. Ovlaštenje arhitekta A 1917	NAZIV NACRTA : TLOCRT 1. KATA
	GRAĐEVINA I LOKACIJA: GRADSKI STADION - FAZA I Bjelovar	T.D. : 2018-1 Datum : IX 2018. Mj : 1:100 LIST br. : 4.	



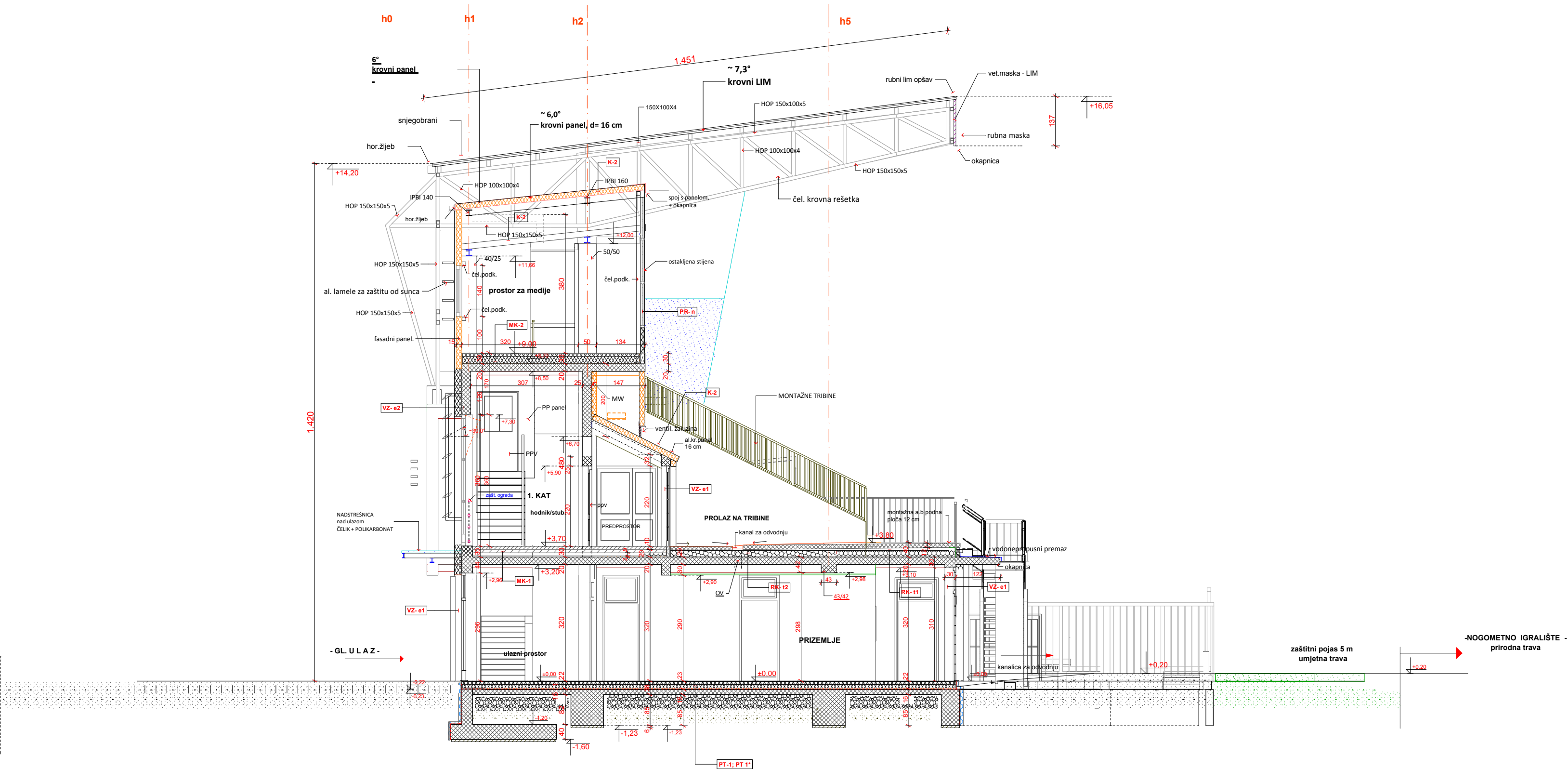
TLOCRT GLEDALIŠTA I PROSTORA ZA MEDIJE
m 1 : 100

arting9 d.o.o. za projektiranje, izvođenje i nadzor Bjelovar, Strossmayerova 4, telefex 053241-2208221-471, aring@arting9.com.hr	DIREKTOR: Vanja Gezi, d.i.a.	RAZINA PROJEKTA: GLAVNI PROJEKT Izmjena i dopuna	VRSTA PROJEKTA: ARHITEKTONSKI
	PROJEKTANT: Marjan Gezi, dipl. ing. arh.	Z. O. P. Z. 11/18-1	OZNAKA MAPE: I
	INVESTITOR: GRAD BJELOVAR	PEČAT PROJEKTANTA: MARJAN GEZI dipl.ing.arh. Ovlaštenje A1317	NAZIV NACRTA: TLOCRT GLEDALIŠTA I PROSTORA ZA MEDIJE
	GRAĐEVINA I LOKACIJA: GRADSKI STADION - FAZA I Bjelovar	I.D. : 20/18-1 Mj: 1:100	Datum: IX 2018. LIST br.: 5.



TLOCRT KROVNE
KONSTRUKCIJE m 1 : 100

arting d.o.o. za projektiranje, izvođenje i nadzor Bjelovar, Strossmayerova 4, telefak: (043)241-220(221-471), arting@rtg.hr	DIREKTOR: Vanja Gezi d.i.a.	RAZINA PROJEKTA: GLAVNI PROJEKT	VRSTA PROJEKTA: ARHITEKTONSKI
	PROJEKTANT: Marijan Gezi, dipl. ing. arh	Z. O. P.: Z-11/18-1	OZNAKA MAPE: I
INVESTITOR: GRAD BJELOVAR	PEČAT PROJEKTANTA: MARIJAN GEZI dipl.ing.arh. OVLAŠTENI ARHITEKT A 1317	NAZIV NACRTA: TLOCRT KROVNE KONSTRUKCIJE	
GRADEVINA I LOKACIJA: GRADSKI STADION - FAZA I Bjelovar		T.D.: 20/18-1	Datum: IX 2018.
		Mj: 1:100	LIST br.: 6.



VZ-e1

- vapneno-cementna žbuka (unutrašnja) d=2,0 cm
- šuplja blok opeka d=29,0 cm
- ETICS topl.-izolacijski sustav sa MW: ukupna debljina (cca) =20,0 cm
- mort za ljepljenje d=0,5 cm
- ploče kamene vune (max= 0,035 W/m2K) 18,0 cm + meh.pričvr. d=18,0 cm
- p.c.ljepilo sa alk.otp.mrežicom d=0,4 cm
- završna dekorativna žbuka (plem.mineralna/silikat./silikon.) d=0,3 cm

VZ-e2

- vapneno-cementna žbuka (unutrašnja) d=2,0 cm
- armirani beton d=29,0 cm
- ETICS topl.-izolacijski sustav sa MW: ukupna debljina (cca) =20,0 cm
- mort za ljepljenje d=0,5 cm
- ploče kamene vune (max= 0,035 W/m2K) 18,0 cm + meh.pričvr. d=18,0 cm
- p.c.ljepilo sa alk.otp.mrežicom d=0,4 cm
- završna dekorativna žbuka (plem.mineralna/silikat./silikon.) d=0,3 cm

VZ-s1

- vapneno-cementna U+017Ebuka (unutraU+0161nja) d=2,0 cm
- šuplja blok opeka d=29,0 cm
- var.bitum.traka na prednamazu d=0,5 cm
- XPS-R (max= 0,036 W/m2K)14,0 cm + meh.pričvr. d=14,0 cm
- p.c.ljepilo sa alk.otp.mrežicom d=4,0 cm
- završna dekorativna žbuka (akrilat/mozaik ili sl.) d=0,3 cm

ZU-1

- vapneno-cementna žbuka d=2,0 cm
- šuplja blok opeka d=25,0 cm
- ETICS topl.-izolacijski sustav sa MW d= 8 cm: ukupna debljina (cca) =10,0 cm
- mort za ljepljenje d=0,5 cm
- ploče kamene vune (max= 0,035 W/m2K) 10,0 cm + meh.pričvr. d=10,0cm
- p.c.ljepilo sa alk.otp.mrežicom d=0,4 cm

ZU-2

- GK obloga sa MW: ukupna debljina (cca) =6,5 cm (ova zidna obloga se izvodi s obje strane zida)
- šuplja blok opeka d=25,0 cm
- GK obloga sa MW: ukupna debljina (cca) =6,5 cm
- profil CW/UW 50 mm, između profila ugraditi ploče kamene vune za pregrade (max= 0,039 W/m2K) d=5,0 cm;
- PE folija 0,15 mm min.
- GK ploče d= 1,25 cm

ZU-3

- vapneno-cementna žbuka d=2,0 cm
- šuplja blok opeka d=25,0 cm
- ETICS topl.-izolacijski sustav sa MW: ukupna debljina (cca) =12,0 cm
- mort za ljepljenje d=0,5 cm
- ploče kamene vune (max= 0,035 W/m2K) 10,0 cm + meh.pričvr. d=10,0cm
- p.c.ljepilo sa alk.otp.mrežicom d=0,4 cm
- disperzivna boja ili ljeplj. ker.pl.

ZU-4

- vapneno-cementna žbuka d=1,0 cm
- porobetonski blok 350 kg/m3, (max= 0,11 W/mK) d=40,0 cm

ZU-m

- limeni sendvičpanel s jezgrom od kamene vune d=15,0 cm

PT-1

- ker. pločice u ljeplju d=2,0 cm
- (mikro) armirani cementni estrih d=8,0 cm
- PE folija (d= 0,1-0,15 mm)
- EPS-100 (max= 0,036 W/m2K) d=10,0 cm
- EPS-T 22/20 (SD max= 30 MN/m3) d=2,0 cm
- HI od 2 var bitum.traka na prednamazu d=1,0 cm

- AB podloga d=15,0 cm
- zbijeni drenažni šljunak d min. 50,0 cm

PT-1* (podno grijanje)

- keramičke pločice (za podno grij.) u ljeplju d=2,0 cm
- cementni estrih d=5,5 cm
- cijevi podnog grijanja u estrihu d=2,5 cm
- PE folija min.0,15 mm ili gornji PE sloj ploče za podno grijanje
- EPS-100 (max= 0,036 W/m2K) d=10,0 cm
- EPS-T 22/20 (SD max= 30 MN/m3) d=2,0 cm
- HI od 2 var bitum.traka na prednamazu d=1,0 cm
- AB podloga d=15,0 cm
- zbijeni drenažni šljunak d min 50,0 cm

ST-1

- (mikro)armirani cementni estrih d=8,0 cm
- paropropusno-vodonepropusna folija
- EPS-100 (max= 0,036 W/m2K) d=18,0 cm
- LDPE ili PE parna brana (sd min=10m ; mi min=1.000.000) d=0,15-0,2mm
- AB stropna ploča d=20,0 cm
- vapneno-cementna žbuka d=2,0 cm

ST-2

- paropropusno-vodonepropusna folija
- kamena vuna, tlačna čvrstoća: (dostupni dio: 70 kPa, nedostupni dijelovi: tl.č. nije uvjet); (max= 0,038 W/m2K) d=22,0 cm
- LDPE ili PE parna brana (sd min=10m ; mi min=1.000.000) d=0,15-0,2mm
- AB stropna ploča d=20,0 cm
- vapneno-cementna žbuka d=2,0 cm

ST-3

- motazni ab elementi tribina
- zračni sloj - vent.
- PVC HI membrana
- kamena vuna (max= 0,039 W/m2K) d=14,0 cm
- AB stropna ploča d=16,0 cm
- kamena vuna (max= 0,039 W/m2K) d=8,0 cm
- LDPE ili PE parna brana (sd min=20m ; mi min=1.800.000) d=0,15-0,2mm
- pune gipskartonske ploče d=1,25 cm

MK-1 = SV-2

- PUR lijevani pod (2 mm)
- (mikro)armirani cementni estrih d=7,0 cm
- paropropusno-vodonepropusna folija
- EPS-100 (max= 0,036 W/m2K) d=9,0 cm
- EPS-T 22/20 (SD max= 30 MN/m3) d=2,0 cm
- LDPE ili PE parna brana (sd min=10m ; mi min=1.000.000) d=0,15-0,2mm
- AB stropna ploča d=20,0 cm
- vapneno-cementna žbuka d=2,0 cm

MK-2

- PUR lijevani pod (2 mm)
- (mikro)armirani cementni estrih d=8,0 cm
- paropropusno-vodonepropusna folija
- EPS-100 (max= 0,036 W/m2K) d=19,0 cm
- EPS-T 22/20 (SD max= 30 MN/m3) d=2,0 cm
- LDPE ili PE parna brana (sd min=10m ; mi min=1.000.000) d=0,15-0,2mm
- AB stropna ploča d=20,0 cm
- vapneno-cementna žbuka d=2,0 cm

SV-e1

- PUR lijevani pod (2 mm)
- (mikro)armirani cementni estrih d=7,0 cm
- paropropusno-vodonepropusna folija
- EPS-100 (max= 0,036 W/m2K) d=9,0 cm
- EPS-T 22/20 (SD max= 30 MN/m3) d=2,0 cm
- LDPE ili PE parna brana (sd min=10m ; mi min=1.000.000) d=0,15-0,2mm
- AB stropna ploča d=20,0 cm
- ETICS topl.-izolacijski sustav sa MW: ukupna debljina (cca) =12,0 cm
- mort za ljepljenje d=0,5 cm
- ploče kamene vune (max= 0,035 W/m2K)10,0 cm + meh.pričvr., d= 10,0 cm
- p.c.ljepilo sa alk.otp.mrežicom d=0,4 cm
- završna dekorativna žbuka (plem.mineralna/silikat./silikon.) d=0,3 cm

RK-t1

- PUR HI promaz (membrana) za tribine (sustav)
- AB ploča (montažna) d=12,0 cm
- PE folija 0,20 mm
- geotekstil 500 gr/m2
- PVC HI membrana 2 mm
- geotekstil 300 gr/m2
- XPS (može u 2 sloja), (max= 0,036 W/m2K) tl.č. min: 400 kPa, d=18 cm
- PE pjenasta folija (SD=70 MN/m3 max.) d=0,5 cm
- LDPE parna brana d=0,15-0,2mm ili bituval var.tr; (sd min=200m)
- AB stropna ploča d=20,0 cm
- vapneno-cementna žbuka d=2,0 cm

RK-12

- PUR HI promaz (membrana) za tribine (sustav)
- AB ploča (montažna) d=12,0 cm
- PE folija 0,20 mm
- geotekstil 500 gr/m2
- PVC HI membrana 2 mm
- geotekstil 300 gr/m2
- XPS za pad 2%, (max= 0,035 W/m2K) tl.č. min: 300 kPa, d=2-8 cm
- XPS (može u 2 sloja), (Bmax= 0,036 W/m2K) tl.č. min: 400 kPa, d=18 cm
- PE pjenasta folija (SD=70 MN/m3 max.) d=0,5 cm
- LDPE parna brana d=0,15-0,2mm ili bituval var.tr; (sd min=200m)
- AB stropna ploča d=20,0 cm
- vapneno-cementna žbuka d=2,0 cm


RK-2

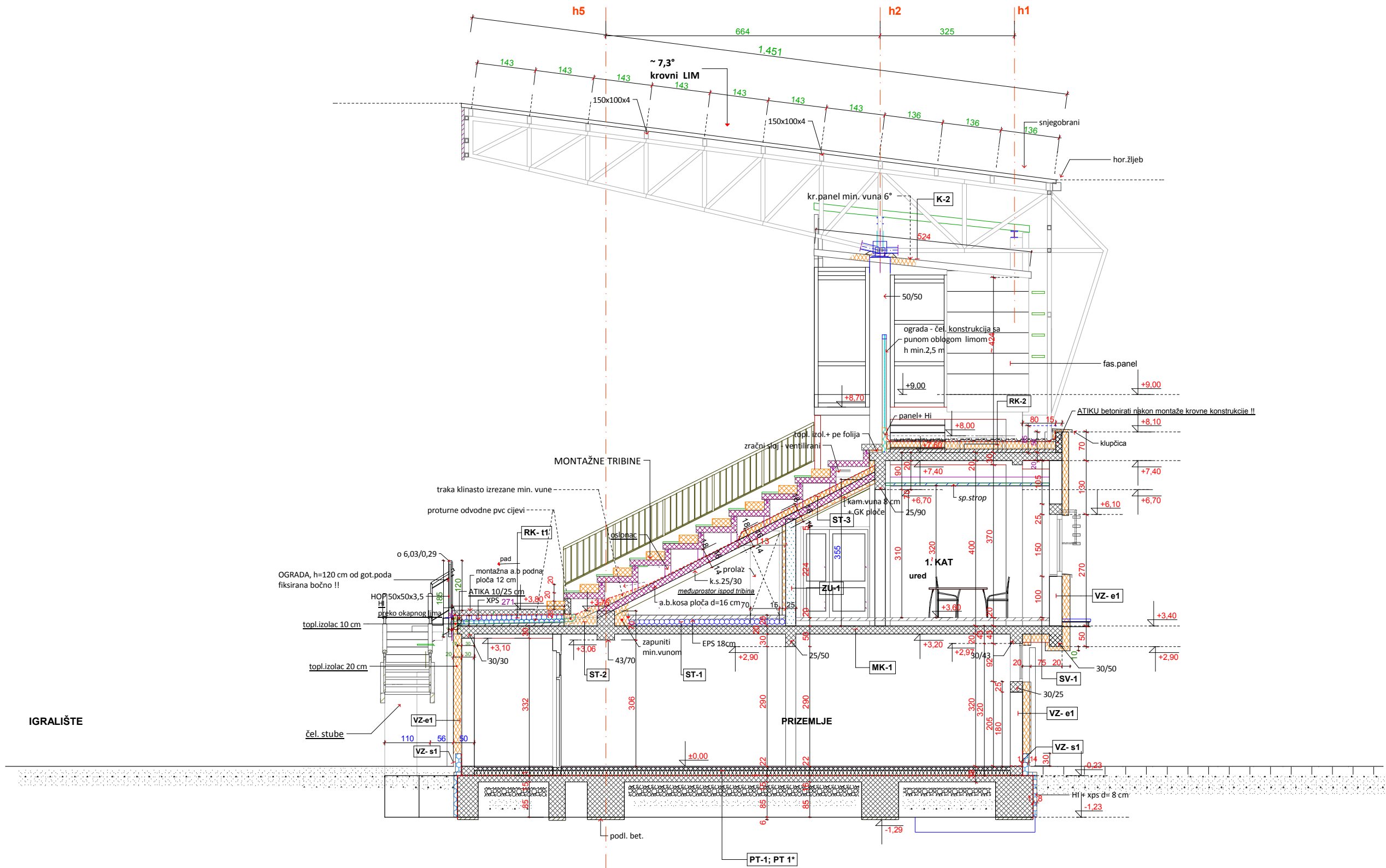
- nanos oblutaka d=8,0 cm
- geotekstil 500 gr/m2
- PVC HI membrana 2 mm
- kamena vuna za ravni krov, (max= 0,038 W/m2K) tl.č. min: 70 kPa, d=18,0 cm
- LDPE ili PE parna brana (sd min=10m ; mi min=1.000.000) d=0,15-0,2mm
- beton za pad 2% (4-10 cm), d=10,0 cm
- AB stropna ploča d=20,0 cm
- vapneno-cementna žbuka d=2,0 cm

K-2

- limeni sendvič panel s jezgrom od kamene vune d=16,0 cm

PRESJEK 1-1 m 1 :100

arting9 d.o.o. za projektiranje, izvođenje i nadzor Bjelovar, Strossmayerova 4, tel/fax 043/241-226/221-471, arting@bj.t-com.hr	DIREKTOR : Vanja Gezi d.i.a. PROJEKTANT : Marijan Gezi, dipl. ing.arh	RAZINA PROJEKTA : GLAVNI PROJEKT Izmjena i dopuna Z. O. P. : Z - 11/18-1	VRSTA PROJEKTA : ARHITEKTONSKI OZNAKA MAPE : I
INVESTITOR : GRAD BJELOVAR	PEČAT PROJEKTANTA : 	NAZIV NACRTA : PRESJEK 1-1	
GRAĐEVINA I LOKACIJA : GRADSKI STADION - FAZA I Bjelovar		T.D. : 20/18-1 Mj : 1:100	Datum : IX 2018. LIST br. : 8.



VZ-e1

- vapneno-cementna žbuka (unutrašnja) d=2,0 cm
- šuplja blok opeka d=29,0 cm
- ETICS topl.-izolacijski sustav sa MW: ukupna debljina (cca) =20,0 cm
- mrt za ljepljenje d=0,5 cm
- ploče kamene vune (max= 0,035 W/m2K) 18,0 cm + meh.pričvr. d=18,0 cm
- p.c.ljepilo sa alk.otp.mrežicom d=0,4 cm
- završna dekorativna žbuka (plem.mineralna/silikat./silikon.) d=0,3 cm

VZ-e2

- vapneno-cementna žbuka (unutrašnja) d=2,0 cm
- armirani beton d=29,0 cm
- ETICS topl.-izolacijski sustav sa MW: ukupna debljina (cca) =20,0 cm
- mrt za ljepljenje d=0,5 cm
- ploče kamene vune (max= 0,035 W/m2K) 18,0 cm + meh.pričvr. d=18,0 cm
- p.c.ljepilo sa alk.otp.mrežicom d=0,4 cm
- završna dekorativna žbuka (plem.mineralna/silikat./silikon.) d=0,3 cm

VZ-s1

- vapneno-cementna žbuka (unutrašnja) d=2,0 cm
- šuplja blok opeka d=29,0 cm
- var bitum.traka na prednamazu d=0,5 cm
- XPS-R (max= 0,036 W/m2K)14,0 cm + meh.pričvr. d=14,0 cm
- p.c.ljepilo sa alk.otp.mrežicom d=4,0 cm
- zavr.U+0161na dekorativna žbuka (akrilat/mozaik ili st.) d=0,3 cm

ZU-1

- vapneno-cementna žbuka d=2,0 cm
- porobeton blok d=25,0 cm
- ETICS topl.-izolacijski sustav sa MW d= 8 cm:ukupna debljina (cca) =10,0 cm
- mrt za ljepljenje d=0,5 cm
- ploče kamene vune (max= 0,035 W/m2K) 10,0 cm + meh.pričvr. d=10,0cm
- p.c.ljepilo sa alk.otp.mrežicom d=0,4 cm

ZU-2

- GK obloga sa MW: ukupna debljina (cca) =6,5 cm (ova zidna obloga se levodi s obje strane zida)
- šuplja blok opeka d=25,0 cm
- GK obloga sa MW: ukupna debljina (cca) =6,5 cm
- profil CW/UW 50 mm, između profila ugraditi ploče kamene vune za pregrade (max= 0,039 W/m2K) d=5,0 cm;
- PE folija 0,15 mm min.
- GK ploče d= 1,25 cm

ZU-3

- vapneno-cementna žbuka d=2,0 cm
- šuplja blok opeka d=25,0 cm
- ETICS topl.-izolacijski sustav sa MW: ukupna debljina (cca) =12,0 cm
- var bitum.traka na prednamazu d=0,5 cm
- ploče kamene vune (max= 0,035 W/m2K) 10,0 cm + meh.pričvr. d=10,0cm
- p.c.ljepilo sa alk.otp.mrežicom d=0,4 cm
- disperzivna boja ili ljeplj. ker.pl.

ZU-4

- vapneno-cementna žbuka d=1,0 cm
- porobetonski blok 350 kg/m3, (max= 0,11 W/mK) d=40,0 cm

ZU-m

- limeni sendvičpanel s jezgrom od kamene vune d=15,0 cm

PT-1

- ker. pločice u ljeplju d=2,0 cm
- (mikro) armirani cementni estrih d=8,0 cm
- PE folija (d= 0,1-0,15 mm)
- EPS-100 (max= 0,036 W/m2K) d=10,0 cm
- EPS-T 22/20 (SD max= 30 MN/m3) d=2,0 cm
- HI od 2 var bitum.traka na prednamazu d=1,0 cm

- AB podloga d=15,0 cm

- zbijeni drenažni šljunak d min. 50,0 cm

PT-1* (podno grijanje)

- keramičke pločice (za podno grij.) u ljeplju d=2,0 cm
- cementni estrih d=5,5 cm
- cijevi podnog grijanja u estrihu d=2,5 cm
- PE folija min.0,15 mm ili gornji PE sloj ploče za podno grijanje
- EPS-100 (max= 0,036 W/m2K) d=10,0 cm
- EPS-T 22/20 (SD max= 30 MN/m3) d=2,0 cm
- HI od 2 var bitum.traka na prednamazu d=1,0 cm
- AB podloga d=15,0 cm
- zbijeni drenažni šljunak d min 50,0 cm

ST-1

- (mikro)armirani cementni estrih d=8,0 cm
- paropropusno-vodonepropusna folija
- EPS-100 (max= 0,036 W/m2K) d=9,0 cm
- EPS-T 22/20 (SD max= 30 MN/m3) d=2,0 cm
- LDPE ili PE parna brana (sd min=10m ; mi min=1.000.000) d=0,15-0,2mm
- AB stropna ploča d=20,0 cm
- vapneno-cementna žbuka d=2,0 cm

ST-2

- paropropusno-vodonepropusna folija
- kamena vuna, tlačna čvrstoća: (dostupni dio: 70 kPa, nedostupni dijelovi: tl.č. nije uvjet); (max= 0,038 W/m2K) d=22,0 cm
- LDPE ili PE parna brana (sd min=10m ; mi min=1.000.000) d=0,15-0,2mm
- AB stropna ploča d=20,0 cm
- vapneno-cementna žbuka d=2,0 cm

ST-3

- motažni ab elementi tribina
- zračni sloj -vent.
- PVC HI membrana
- kamena vuna (max= 0,039 W/m2K) d=14,0 cm
- AB stropna ploča d=16,0 cm
- kamena vuna (max= 0,039 W/m2K) d=8,0 cm
- LDPE ili PE parna brana (sd min=20m ; mi min=1.800.000) d=0,15-0,2mm
- pune gipskartonske ploče d=1,25 cm

MK-1 = SV-2

- PUR lijevani pod (2 mm)
- (mikro)armirani cementni estrih d=7,0 cm
- paropropusno-vodonepropusna folija
- EPS-100 (max= 0,036 W/m2K) d=9,0 cm
- EPS-T 22/20 (SD max= 30 MN/m3) d=2,0 cm
- LDPE ili PE parna brana (sd min=10m ; mi min=1.000.000) d=0,15-0,2mm
- AB stropna ploča d=20,0 cm
- vapneno-cementna žbuka d=2,0 cm

MK-2

- PUR lijevani pod (2 mm)
- (mikro)armirani cementni estrih d=8,0 cm
- paropropusno-vodonepropusna folija
- EPS-100 (max= 0,036 W/m2K) d=9,0 cm
- EPS-T 22/20 (SD max= 30 MN/m3) d=2,0 cm
- LDPE ili PE parna brana (sd min=10m ; mi min=1.000.000) d=0,15-0,2mm
- AB stropna ploča d=20,0 cm
- vapneno-cementna žbuka d=2,0 cm

SV-e1

- PUR lijevani pod (2 mm)
- (mikro)armirani cementni estrih d=7,0 cm
- paropropusno-vodonepropusna folija
- EPS-100 (max= 0,036 W/m2K) d=9,0 cm
- EPS-T 22/20 (SD max= 30 MN/m3) d=2,0 cm
- LDPE ili PE parna brana (sd min=10m ; mi min=1.000.000) d=0,15-0,2mm
- AB stropna ploča d=20,0 cm
- ETICS topl.-izolacijski sustav sa MW: ukupna debljina (cca) =12,0 cm
- mrt za ljepljenje d=0,5 cm
- ploče kamene vune (max= 0,035 W/m2K)10,0 cm + meh.pričvr. d= 10,0 cm
- p.c.ljepilo sa alk.otp.mrežicom d=0,4 cm
- završna dekorativna žbuka (plem.mineralna/silikat./silikon.) d=0,3 cm

RK-1

- PUR HI premaz (membrana) za tribine (sustav)
- AB ploča (montažna) d=12,0 cm
- PE folija 0,20 mm
- geotekstil 500 gr/m2
- PVC HI membrana 2 mm
- geotekstil 300 gr/m2
- XPS (može u 2 sloja), (Bmax= 0,036 W/m2K) tl.č. min: 400 kPa, d=18 cm
- PE pjenasta folija (SD=70 MN/m3 max.) d=0,5 cm
- LDPE parna brana (sd min=10m ; mi min=1.000.000) d=0,15-0,2mm ili bituval var.tr; (sd min=200m)
- beton za pad 2% (4-9 cm) d=9,0 cm
- AB stropna ploča d=20,0 cm
- vapneno-cementna žbuka d=2,0 cm

RK-2

- PUR HI premaz (membrana) za tribine (sustav)
- AB ploča (montažna) d=12,0 cm
- PE folija 0,20 mm
- geotekstil 500 gr/m2
- PVC HI membrana 2 mm
- geotekstil 300 gr/m2
- XPS za pad 2%, (max= 0,035 W/m2K) tl.č. min: 300 kPa, d=2-6 cm
- XPS (može u 2 sloja), (Bmax= 0,036 W/m2K) tl.č. min: 400 kPa, d=18 cm
- PE pjenasta folija (SD=70 MN/m3 max.) d=0,5 cm
- LDPE parna brana d=0,15-0,2mm ili bituval var.tr; (sd min=200m)
- AB stropna ploča d=20,0 cm
- vapneno-cementna žbuka d=2,0 cm


RK-2

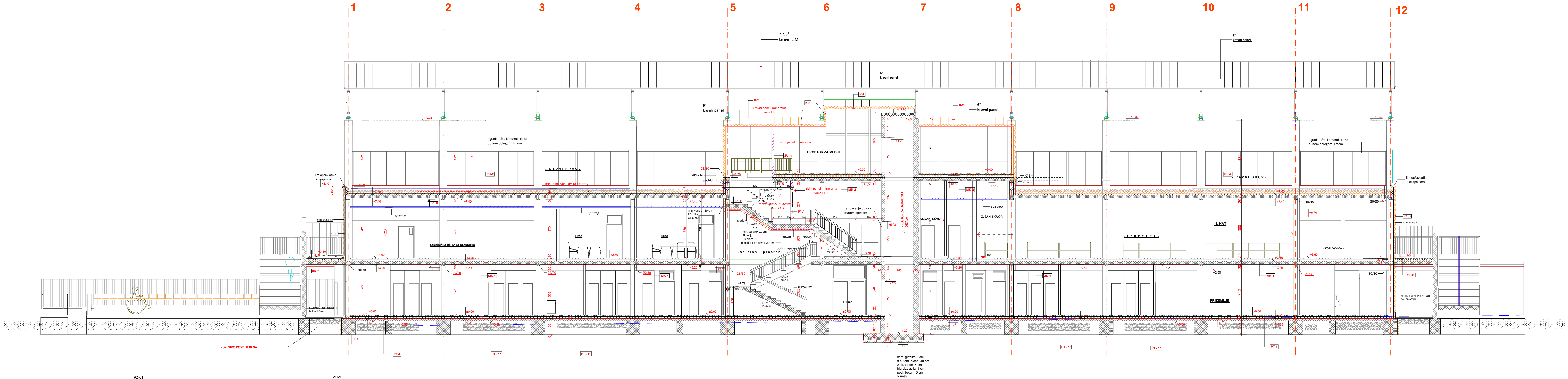
- nanos oblutaka d=8,0 cm
- geotekstil 500 gr/m2
- PVC HI membrana 2 mm
- kamena vuna za ravni krov, (max= 0,038 W/m2K) tl.č. min: 70 kPa, d=18,0 cm
- LDPE ili PE parna brana (sd min=10m ; mi min=1.000.000) d=0,15-0,2mm
- beton za pad 2% (4-10 cm), d=10,0 cm
- AB stropna ploča d=20,0 cm
- vapneno-cementna žbuka d=2,0 cm

K-2

- limeni sendvič panel s jezgrom od kamene vune d=16,0 cm

PRESJEK 2-2 m 1 : 100

arting d.o.o. za projektiranje, izvođenje i nadzor Bjelovar, Strossmayerova 4, tel/fax 043/241-226/221-471, arting@bj.t-com.hr	DIREKTOR : Vanja Gezi,d.i.a.	RAZINA PROJEKTA: GLAVNI PROJEKT Izmjena i dopuna	VRSTA PROJEKTA : ARHITEKTONSKI
	PROJEKTANT : Marijan Gezi, dipl. ing.arh	Z. O. P. : Z-11/18-1	OZNAKA MAPE : I
INVESTITOR : GRAD BJELOVAR	PEČAT PROJEKTANTA : 	NAZIV NACRTA : PRESJEK 2-2	
GRADEVINA I LOKACIJA : GRADSKI STADION - FAZA I Bjelovar		T.D. : 20/18-1 Mj : 1:100	IX 2018. LIST br. : 9.



VZ-e1
-vapneno-cementna žbuka (unutrašnja) d=2,0 cm
-šuplja blok opeka d=29,0 cm
-ETICS topl. izolacijski sustav sa MW: ukupna debljina (cca) =20,0 cm
-mrt za ljepljenje d=0,5 cm
-ploče kamene vune (max= 0,035 Wm2K) 10,0 cm + meh.pričvr. d=10,0 cm
-p.c.ljeplio sa alk.otp.mrežicom d=0,4 cm
-završna dekorativna žbuka (plem.mineralna/silikat/silikon.) d= 0,3 cm

VZ-e2
-vapneno-cementna žbuka (unutrašnja) d=2,0 cm
-armirani beton d=29,0 cm
-ETICS topl. izolacijski sustav sa MW: ukupna debljina (cca) =20,0 cm
-mrt za ljepljenje d=0,5 cm
-ploče kamene vune (max= 0,035 Wm2K) 10,0 cm + meh.pričvr. d=10,0 cm
-p.c.ljeplio sa alk.otp.mrežicom d=0,4 cm
-završna dekorativna žbuka (plem.mineralna/silikat/silikon.) d= 0,3 cm

VZ-v1
-vapneno-cementna žbuka (unutrašnja) d=2,0 cm
-šuplja blok opeka d=29,0 cm
-ventilirana fasada sa MW: ukupna debljina (cca) =21,0 cm
-ETICS topl. izolacijski sustav sa MW: ukupna debljina (cca) =20,0 cm
-mrt za ljepljenje d=0,5 cm
-kafirane ploče kamene vune za ventiliranu fasadu (max= 0,035 Wm2K) d= 16,0 cm
-paropropusno-vodonepropusna folija (zaštita od kiše) + meh.pričvr. d=10,0 cm
-ventilirani izlazni sloj d=4,0 cm
-završna obloga: fasadne višestoljne HPL ploče (kao Max Compact) d= 0,8 -1,3 cm, ili fasadne vlaknocementne ploče (kao Swisspearl) d= 0,8 -1,2 cm

VZ-e1
-vapneno-cementna U+017Ebuka (unutrašnja) d=2,0 cm
-šuplja blok opeka d=29,0 cm
-var bitum.traka na prednamazu d=0,5 cm
-XPS-R (max= 0,035 Wm2K) 14,0 cm + meh.pričvr. d=14,0 cm
-p.c.ljeplio sa alk.otp.mrežicom d=0,4 cm
-završna dekorativna žbuka (akrilat/mozak ili sl.) d=0,3 cm

ZU-1
-vapneno-cementna žbuka d=2,0 cm
-šuplja blok opeka d=29,0 cm
-ETICS topl. izolacijski sustav sa MW d= 8 cm: ukupna debljina (cca) =10,0 cm
-mrt za ljepljenje d=0,5 cm
-ploče kamene vune (max= 0,035 Wm2K) 10,0 cm + meh.pričvr. d=10,0 cm
-p.c.ljeplio sa alk.otp.mrežicom d= 0,4 cm

ZU-2
-GK obloga sa MW: ukupna debljina (cca) =6,5 cm
(ova zidna obloga se izvodi s obje strane zida)
-šuplja blok opeka d=29,0 cm
-ETICS topl. izolacijski sustav sa MW: ukupna debljina (cca) =6,5 cm
-mrt za ljepljenje d=0,5 cm
-profil CWNUE 50 mm, između profila ugrađeni
-ploče kamene vune (max= 0,035 Wm2K) d=5,0 cm
-PE folija 0,15 mm min.
-GK ploče d=1,25 cm

ZU-3
-vapneno-cementna žbuka d=2,0 cm
-šuplja blok opeka d=29,0 cm
-ventilirana fasada sa MW: ukupna debljina (cca) =21,0 cm
-ETICS topl. izolacijski sustav sa MW: ukupna debljina (cca) =20,0 cm
-mrt za ljepljenje d=0,5 cm
-kafirane ploče kamene vune za ventiliranu fasadu (max= 0,035 Wm2K) d= 16,0 cm
-paropropusno-vodonepropusna folija (zaštita od kiše) + meh.pričvr. d=10,0 cm
-ventilirani izlazni sloj d=4,0 cm
-završna obloga: fasadne višestoljne HPL ploče (kao Max Compact) d= 0,8 -1,3 cm, ili fasadne vlaknocementne ploče (kao Swisspearl) d= 0,8 -1,2 cm

ZU-4
-vapneno-cementna žbuka d=1,0 cm
-porobetonski blok 350 kg/m3, (max= 0,11 Wm2K) d=40,0 cm

ZU-m
-limeni sendvič paneli s jezgrom od kamene vune d=15,0 cm

PT-1
ker. pločice u ljeplju d=2,0 cm
PE folija (d= 0,14, 15 mm)
EPS-100 (max= 0,036 Wm2K) d=10,0 cm
EPS-T 2220 (SD max= 30 MN/m3) d=2,0 cm
-HI od 2 var bitum.traka na prednamazu d=1,0 cm
-AB podloga d=15,0 cm
-zbiženi drenažni šljunak d min 50,0 cm

ST-1
-(mikro)armirani cementni estrih d=8,0 cm
-paropropusno-vodonepropusna folija
EPS-100 (max= 0,036 Wm2K) d=15,0 cm
-LDPE ili PE parna brana (sd min=10m; mi min=1.000.000) d=0,15-0,2mm
-AB stropna ploča d=20,0 cm
-vapneno-cementna žbuka d=2,0 cm

ST-2
-paropropusno-vodonepropusna folija
kamena vuna, tlačna čvrstoća: (dostupni dio: 70 kPa, nedostupni dijelovi: tl.č. nije uvjet); (max= 0,036 Wm2K) d=22,0 cm
-LDPE ili PE parna brana (sd min=10m; mi min=1.000.000) d=0,15-0,2mm
-AB stropna ploča d=20,0 cm
-vapneno-cementna žbuka d=2,0 cm

PT-1* (podno grijanje)
-keramičke pločice (za podno grij.) u ljeplju d=2,0 cm
-cementni estrih d=5,5 cm
-cijevi podnog grijanja u estrihu d=2,5 cm
-PE folija min 0,15 mm ili gornji PE sloj ploče za podno grijanje
EPS-100 (max= 0,036 Wm2K) d=10,0 cm
EPS-T 2220 (SD max= 30 MN/m3) d=2,0 cm
-HI od 2 var bitum.traka na prednamazu d=1,0 cm
-AB podloga d=15,0 cm
-zbiženi drenažni šljunak d min 50,0 cm

MK-1 = SV-2
-PUR lijevani pod (2 mm)
-(mikro)armirani cementni estrih d=7,0 cm
-paropropusno-vodonepropusna folija
EPS-100 (max= 0,036 Wm2K) d=9,0 cm
EPS-T 2220 (SD max= 30 MN/m3) d=2,0 cm
-LDPE ili PE parna brana (sd min=10m; mi min=1.000.000) d=0,15-0,2mm
-AB stropna ploča d=20,0 cm
-vapneno-cementna žbuka d=2,0 cm

MK-2
-PUR lijevani pod (2 mm)
-(mikro)armirani cementni estrih d=8,0 cm
-paropropusno-vodonepropusna folija
EPS-100 (max= 0,036 Wm2K) d=19,0 cm
EPS-T 2220 (SD max= 30 MN/m3) d=2,0 cm
-LDPE ili PE parna brana (sd min=10m; mi min=1.000.000) d=0,15-0,2mm
-AB stropna ploča d=20,0 cm
-vapneno-cementna žbuka d=2,0 cm

RK-1
-PUR HI premaz (membrana) za tribine (sustav)
-AB ploča (montažna) d=12,0 cm
-PE folija 0,20 mm
-geotekstil 500 gr/m2
-PVC HI membrana 2 mm
-geotekstil 300 gr/m2
-XPS (može u 2 sloja), (max= 0,036 Wm2K) tl.č. min: 400 kPa, d=18 cm
-PE pjenašta folija (SD=70 MN/m3 max.) d=0,5 cm
-LDPE parna brana d=0,15-0,2mm ili bitumal var. tr; (sd min=200m)
-beton za pad 2% (4-9 cm) d=9,0 cm
-AB stropna ploča d=20,0 cm
-vapneno-cementna žbuka d=2,0 cm

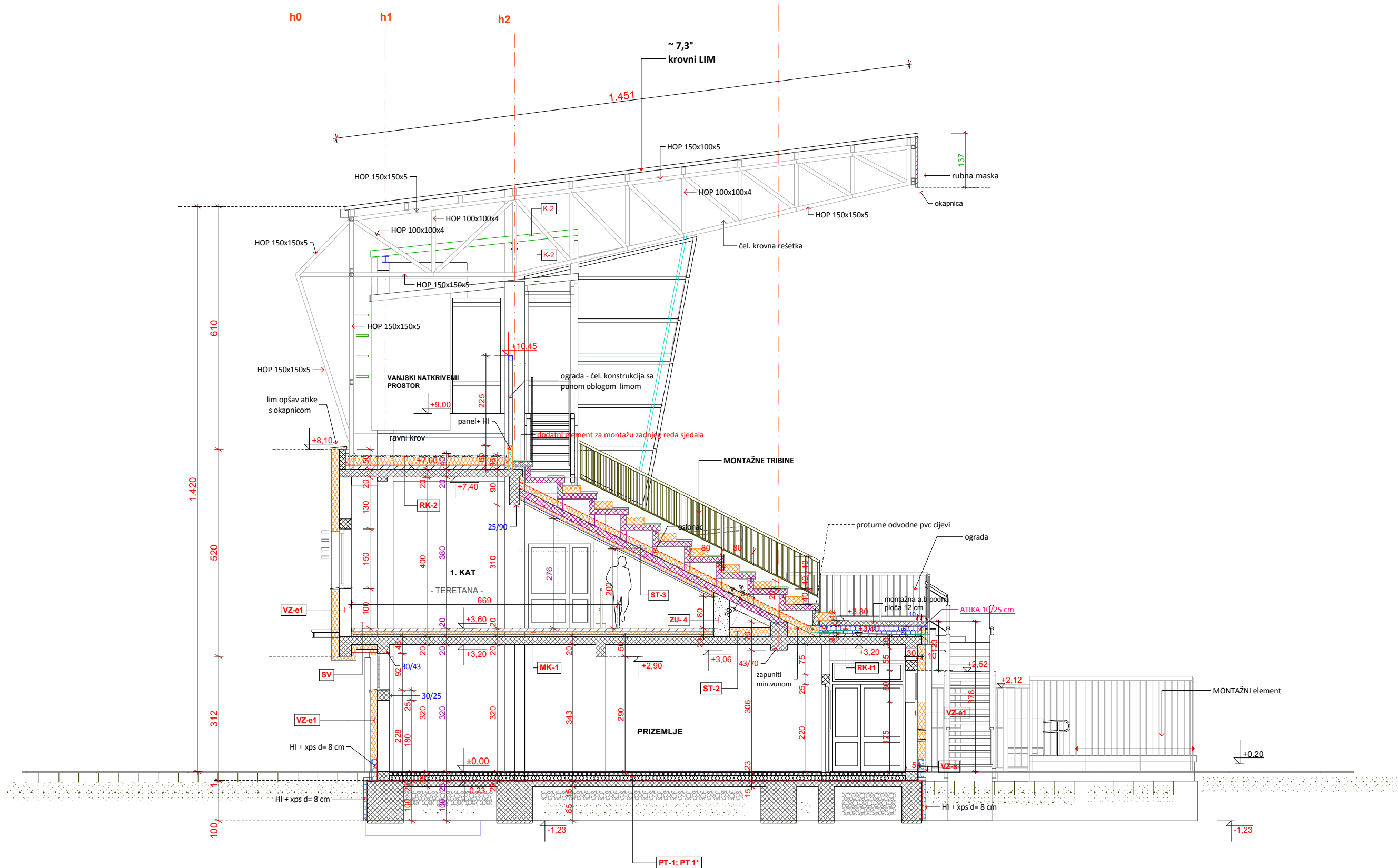
RK-2
-PUR HI premaz (membrana) za tribine (sustav)
-AB ploča (montažna) d=12,0 cm
-PE folija 0,20 mm
-geotekstil 500 gr/m2
-PVC HI membrana 2 mm
-geotekstil 300 gr/m2
-XPS za pad 2%, (max= 0,036 Wm2K) tl.č. min: 300 kPa, d=2,0 cm
-PE pjenašta folija (SD=70 MN/m3 max.) d=0,5 cm
-LDPE parna brana d=0,15-0,2mm ili bitumal var. tr; (sd min=200m)
-AB stropna ploča d=20,0 cm
-vapneno-cementna žbuka d=2,0 cm

RK-2
-nanos oblutaka d=8,0 cm
-geotekstil 500 gr/m2
-PVC HI membrana 2 mm
-kamena vuna za ravni krov, (max= 0,038 Wm2K) tl.č. min: 70 kPa, d=18,0 cm
-LDPE ili PE parna brana (sd min=10m; mi min=1.000.000) d=0,15-0,2mm
-beton za pad 2% (4-10 cm) d=10,0 cm
-AB stropna ploča d=20,0 cm
-vapneno-cementna žbuka d=2,0 cm

K-2
-limeni sendvič paneli s jezgrom od kamene vune d=16,0 cm

PRESJEK 3-3 m 1 : 100

arting d.o.o. za projektiranje, izvođenje i nadzor Bjelovar, Štrossmayerova 4, telfax 043/241-220/221-471, arting@i-t.com.hr	DIREKTOR : Vanja Gezi, d.i.a. PROJEKTANT : Marijan Gezi, dipl. ing.arh	RAZINA PROJEKTA : GLAVNI PROJEKT zamjena i dopuna Z. O. P. : Z-11/18-1	VRSTA PROJEKTA : ARHITEKTONSKI OZNAKA MAPE : I
INVESTITOR : GRAD BJELOVAR	PEČAT PROJEKTANTA : 	NAZIV NACRTA : PRESJEK 3 - 3	
GRABEVINA I LOKACIJA : GRADSKI STADION - FAZA I Bjelovar		T.D. : 20/18-1 Mj. : 1:100	Datum : IX. 2018. LIST br. : 10.



VZ-e1

- vapneno-cementna žbuka (unutrašnja) d=2,0 cm
- šuplja blok opeka d=29,0 cm
- ETICS topl.-izolacijski sustav sa MW: ukupna debljina (cca) =20,0 cm
- mort za ljepljenje d=0,5 cm
- ploče kamene vune (max= 0,035 W/m2K) 18,0 cm + meh.pričvr. d=18,0 cm
- p.c.ljepilo sa alk.otp.mrežicom d=0,4 cm
- završna dekorativna žbuka (plem.mineralna/silikat/slikon.) d=0,3 cm

VZ-e2

- vapneno-cementna žbuka (unutrašnja) d=2,0 cm
- armirani beton d=29,0 cm
- ETICS topl.-izolacijski sustav sa MW: ukupna debljina (cca) =20,0 cm
- mort za ljepljenje d=0,5 cm
- ploče kamene vune (max= 0,035 W/m2K) 18,0 cm + meh.pričvr. d=18,0 cm
- p.c.ljepilo sa alk.otp.mrežicom d=0,4 cm
- završna dekorativna žbuka (plem.mineralna/silikat/slikon.) d=0,3 cm

VZ-s1

- vapneno-cementna U+017Ebuka (unutra+0161nja) d=2,0 cm
- šuplja blok opeka d=29,0 cm
- var.bitum.traka na prednamazu d=0,5 cm
- XPS-R (max= 0,036 W/m2K) 14,0 cm + meh.pričvr. d=14,0 cm
- p.c.ljepilo sa alk.otp.mrežicom d=0,4 cm
- završna dekorativna žbuka (akrilat/mozaik ili sl.) d=0,3 cm

ZU-1

- vapneno-cementna žbuka d=2,0 cm
- šuplja blok opeka d=25,0 cm
- ETICS topl.-izolacijski sustav sa MW d0 8 cm: ukupna debljina (cca) =10,0 cm
- mort za ljepljenje d=0,5 cm
- ploče kamene vune (max= 0,035 W/m2K) 10,0 cm + meh.pričvr. d=10,0 cm
- p.c.ljepilo sa alk.otp.mrežicom d=0,4 cm

ZU-2

- GK obloga sa MW: ukupna debljina (cca) =6,5 cm (ova zidna obloga se izvodi s obje strane zida)
- šuplja blok opeka d=25,0 cm
- GK obloga sa MW: ukupna debljina (cca) =6,5 cm
- profil CWUW 50 mm, između profila ugraditi ploče kamene vune za pregrade (max= 0,039 W/m2K) d=5,0 cm;
- PE folija 0,15 mm min.
- GK ploče d=1,25 cm

ZU-3

- vapneno-cementna žbuka d=2,0 cm
- šuplja blok opeka d=25,0 cm
- ETICS topl.-izolacijski sustav sa MW: ukupna debljina (cca) =12,0 cm
- mort za ljepljenje d=0,5 cm
- ploče kamene vune (max= 0,035 W/m2K) 10,0 cm + meh.pričvr. d=10,0 cm
- p.c.ljepilo sa alk.otp.mrežicom d=0,4 cm
- disperzivna boja ili ljeplj. ker.pl.

ZU-4

- vapneno-cementna žbuka d=1,0 cm
- porobetonski blok 350 kg/m3, (max= 0,11 W/mK) d=40,0 cm

ZU-m

- limeni sendvičpanel s jezgrom od kamene vune d=15,0 cm

PT-1

- ker. pločice u ljeplju d=2,0 cm
- (mikro) armirani cementni estrih d=8,0 cm
- PE folija (d=0,1-0,15 mm)
- EPS-100 (max= 0,036 W/m2K) d=10,0 cm
- EPS-T 22/20 (SD max= 30 MN/m3) d=2,0 cm
- HI od 2 var bitum.traka na prednamazu d=1,0 cm

- AB podloga d=15,0 cm
- zbijeni drenažni šljunak d=25,0 cm

PT-1* (podno grijanje)

- keramičke pločice (za podno grij.) u ljeplju d=2,0 cm
- cementni estrih d=5,5 cm
- cijevi podnog grijanja u estrihu d=2,5 cm
- PE folija min.0,15 mm ili gornji PE sloj ploče za podno grijanje
- EPS-100 (max= 0,036 W/m2K) d=10,0 cm
- EPS-T 22/20 (SD max= 30 MN/m3) d=2,0 cm
- HI od 2 var bitum.traka na prednamazu d=1,0 cm
- AB podloga d=15,0 cm
- zbijeni drenažni šljunak d=25,0 cm

ST-1

- (mikro)armirani cementni estrih d=8,0 cm
- paropropusno-vodonepropusna folija
- EPS-100 (max= 0,036 W/m2K) d=18,0 cm
- LDPE ili PE parna brana (sd min=10m; mi min=1.000.000) d=0,15-0,2mm
- AB stropna ploča d=20,0 cm
- vapneno-cementna žbuka d=2,0 cm

ST-2

- paropropusno-vodonepropusna folija
- kamena vuna, tlačna čvrstoća: (dostupni dio: 70 kPa, nedostupni dijelovi: tl.č. nije uvjet); (max= 0,038 W/m2K) d=22,0 cm
- LDPE ili PE parna brana (sd min=10m; mi min=1.000.000) d=0,15-0,2mm
- AB stropna ploča d=20,0 cm
- vapneno-cementna žbuka d=2,0 cm

ST-3

- motažni ab elementi tribine
- zračni sloj - vent.
- PVC HI membrana
- kamena vuna (max= 0,039 W/m2K) d=14,0 cm
- AB stropna ploča d=16,0 cm
- kamena vuna (max= 0,039 W/m2K) d=8,0 cm
- LDPE ili PE parna brana (sd min=20m; mi min=1.800.000) d=0,15-0,2mm
- pune gipskartonske ploče d=1,25 cm

MK-1 = SV-2

- PUR lijevani pod (2 mm)
- (mikro)armirani cementni estrih d=7,0 cm
- paropropusno-vodonepropusna folija
- EPS-100 (max= 0,036 W/m2K) d=9,0 cm
- EPS-T 22/20 (SD max= 30 MN/m3) d=2,0 cm
- LDPE ili PE parna brana (sd min=10m; mi min=1.000.000) d=0,15-0,2mm
- AB stropna ploča d=20,0 cm
- vapneno-cementna žbuka d=2,0 cm

MK-2

- PUR lijevani pod (2 mm)
- (mikro)armirani cementni estrih d=8,0 cm
- paropropusno-vodonepropusna folija
- EPS-100 (max= 0,036 W/m2K) d=19,0 cm
- EPS-T 22/20 (SD max= 30 MN/m3) d=2,0 cm
- LDPE ili PE parna brana (sd min=10m; mi min=1.000.000) d=0,15-0,2mm
- AB stropna ploča d=20,0 cm
- vapneno-cementna žbuka d=2,0 cm

SV-e1

- PUR lijevani pod (2 mm)
- (mikro)armirani cementni estrih d=7,0 cm
- paropropusno-vodonepropusna folija
- EPS-100 (max= 0,036 W/m2K) d=9,0 cm
- EPS-T 22/20 (SD max= 30 MN/m3) d=2,0 cm
- LDPE ili PE parna brana (sd min=10m; mi min=1.000.000) d=0,15-0,2mm
- AB stropna ploča d=20,0 cm
- ETICS topl.-izolacijski sustav sa MW: ukupna debljina (cca) =12,0 cm
- mort za ljepljenje d=0,5 cm
- ploče kamene vune (max= 0,035 W/m2K) 10,0 cm + meh.pričvr. d=10,0 cm
- p.c.ljepilo sa alk.otp.mrežicom d=0,4 cm
- završna dekorativna žbuka (plem.mineralna/silikat/slikon.) d=0,3 cm

RK-11

- PUR HI premaz (membrana) za tribine (sustav)
- AB ploča (motažna) d=12,0 cm
- PE folija 0,20 mm
- geotekstil 500 gr/m2
- PVC HI membrana 2 mm
- geotekstil 300 gr/m2
- XPS (može u 2 sloja), (max= 0,036 W/m2K) tl.č. min: 400 kPa, d=18 cm
- PE pjenasta folija (SD=70 MN/m3 max.) d=0,5 cm
- LDPE parna brana d=0,15-0,2mm ili bituval var.tr; (sd min=200m)
- AB stropna ploča d=20,0 cm
- vapneno-cementna žbuka d=2,0 cm

RK-12

- PUR HI premaz (membrana) za tribine (sustav)
- AB ploča (motažna) d=12,0 cm
- PE folija 0,20 mm
- geotekstil 500 gr/m2
- PVC HI membrana 2 mm
- geotekstil 300 gr/m2
- XPS (može u 2 sloja), (max= 0,035 W/m2K) tl.č. min: 300 kPa, d=2-8 cm
- PE pjenasta folija (SD=70 MN/m3 max.) d=0,5 cm
- LDPE parna brana d=0,15-0,2mm ili bituval var.tr; (sd min=200m)
- AB stropna ploča d=20,0 cm
- vapneno-cementna žbuka d=2,0 cm

RK-2

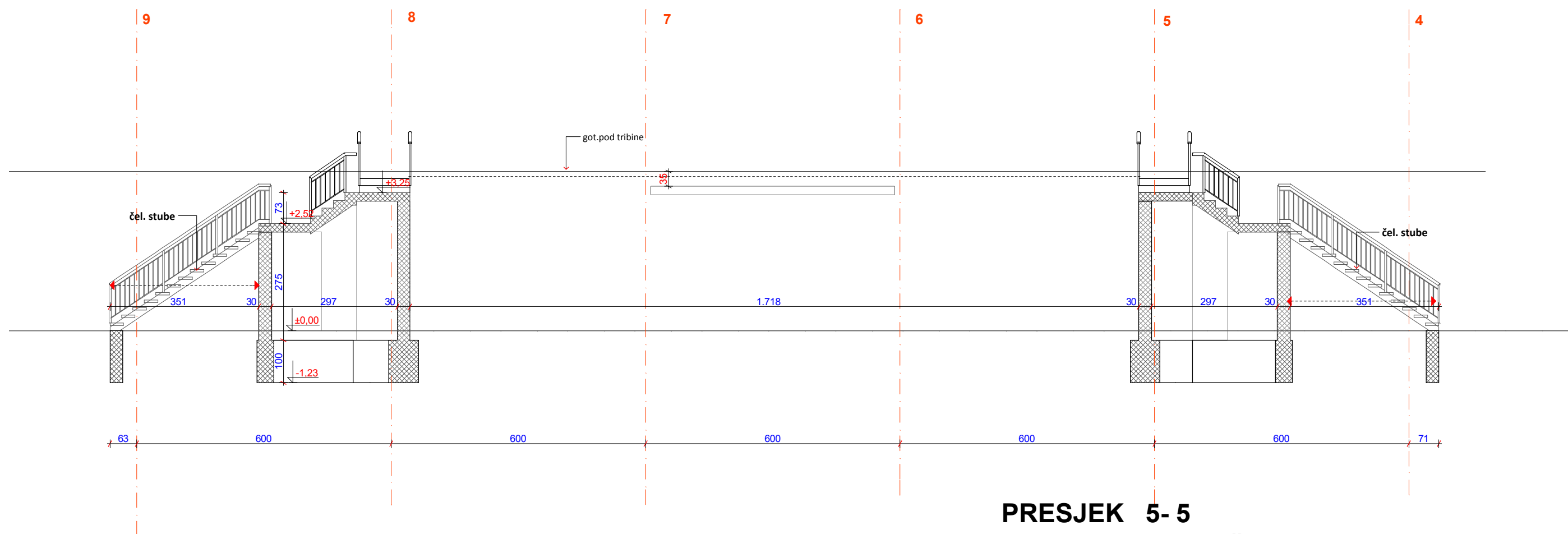
- nanos oblutaka d=8,0 cm
- geotekstil 500 gr/m2
- PVC HI membrana 2 mm
- kamena vuna za ravni krov, (max= 0,038 W/m2K) tl.č. min: 70 kPa, d=18,0 cm
- LDPE ili PE parna brana (sd min=10m; mi min=1.000.000) d=0,15-0,2mm
- beton za pad 2% (4-10 cm), d=10,0 cm
- AB stropna ploča d=20,0 cm
- vapneno-cementna žbuka d=2,0 cm

K-2

- limeni sendvič panel s jezgrom od kamene vune d=16,0 cm

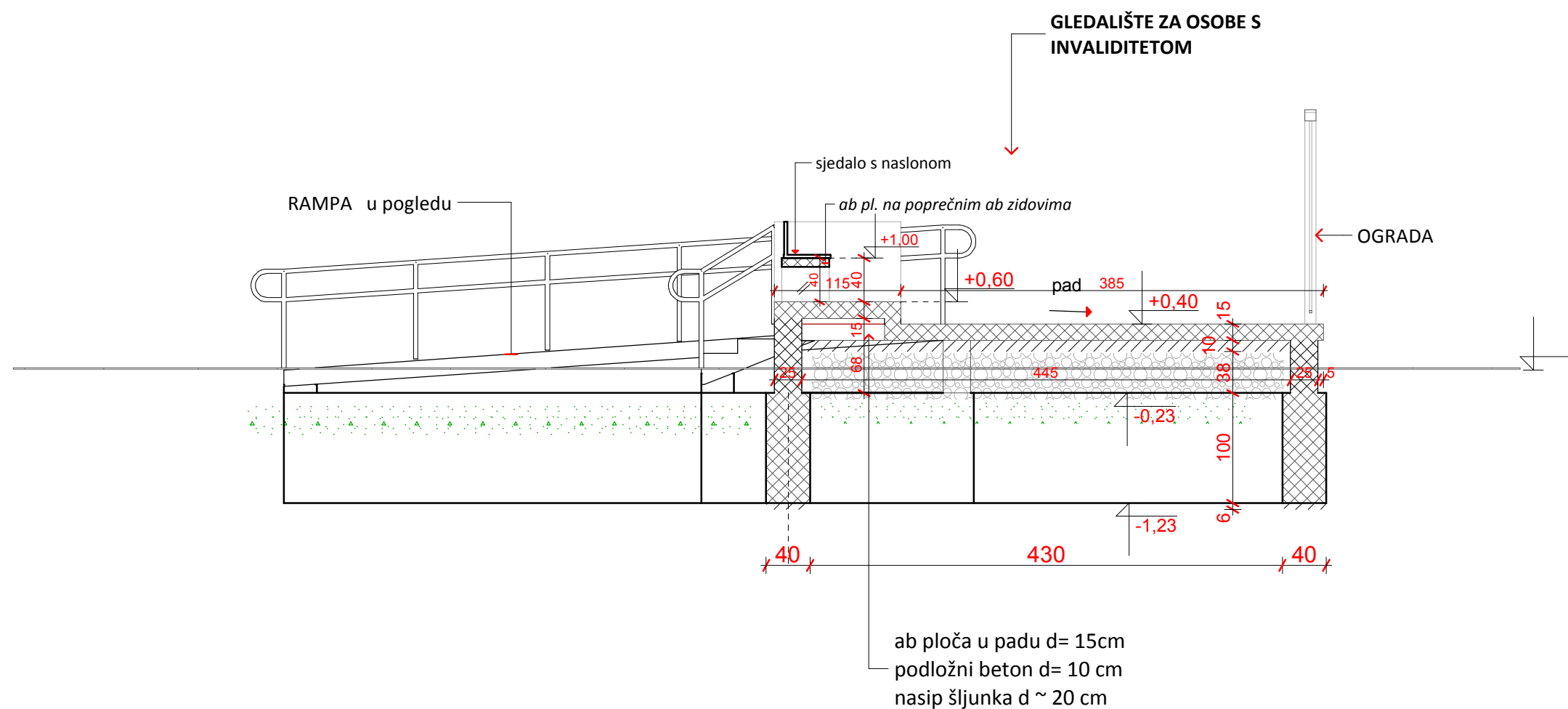
PRESJEK 4 - 4 m 1 : 100

arting d.o.o. za projektiranje, izvođenje i nadzor Bjelovar, Strossmayerova 4, tel/fax 043/241-226/221-471, arting@bjt-com.hr	DIREKTOR : Vanja Gezi, d.i.a. PROJEKTANT : Marijan Gezi, dipl. ing.arh	RAZINA PROJEKTA GLAVNI PROJEKT Izmjena I dopuna Z. O. P. : Z - 11/18-1	VRSTA PROJEKTA : ARHITEKTONSKI OZNAKA MAPE : I
INVESTITOR : GRAD BJELOVAR	PEČAT PROJEKTANTA : 	NAZIV NACRTA : PRESJEK 4 - 4	
GRAĐEVINA I LOKACIJA : GRADSKI STADION - FAZA I Bjelovar		T.D. : 20/18-1 Mj : 1:100	Datum : IX 2018. LIST br. : 11 .



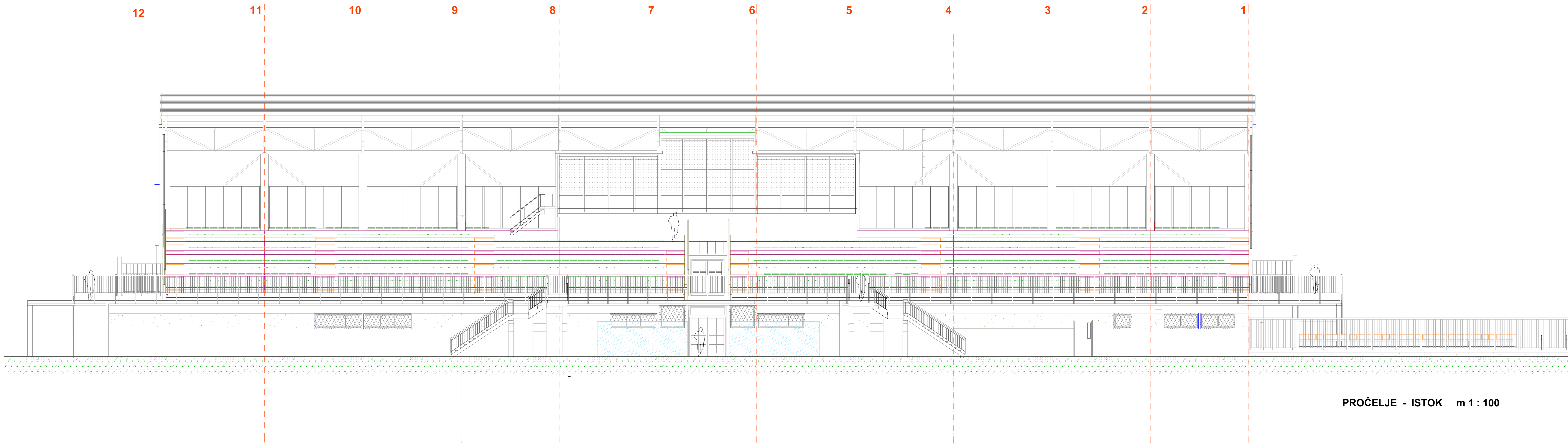
PRESJEK 5-5
kroz vanjsko stubište za evakuaciju
m 1 : 100

arting d.o.o. za projektiranje, izvođenje i nadzor Bjelovar, Strossmayerova 4, tel/fax 043/241-226/221-471, arting@bj.t-com.hr	DIREKTOR :	RAZINA PROJEKTA :	
	Vanja Gezi,d.i.a.	VRSTA PROJEKTA :	
INVESTITOR :	PROJEKTANT :	GLAVNI PROJEKT	
		izmjena i dopuna	
GRADJEVINA I LOKACIJA :	PEČAT PROJEKTANTA :	Z. O. P. :	OZNAKA MAPE :
		Z - 11/18-1	I
GRADSKI STADION - FAZA I Bjelovar	<div> <div></div> <div>MARIJAN GEZI</div> <div>dipl.ing.arch.</div> <div>OVLAŠTENI ARHITEKT</div> <div>A 1317</div> </div>	NAZIV NACRTA :	
		PRESJEK 5-5	
		I.D. : 20/18-1	Datum : IX 2018.
		Mj : 1:100	LIST br. : 11a.




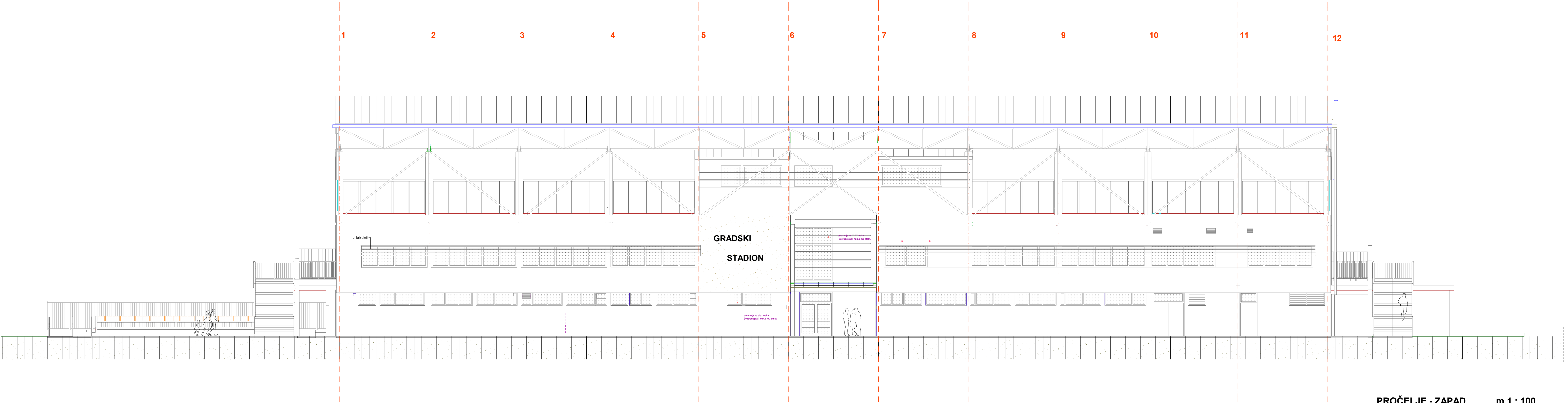
PRESJEK 6 - 6
kroz gledalište za osobe s invaliditetom
m 1 :50

arting d.o.o. za projektiranje, izvođenje i nadzor Bjelovar, Strossmayerova 4, tel/fax 043/241-226/221-471, arting@bj.t-com.hr	DIREKTOR : Vanja Gezi, d.i.a.	RAZINA PROJEKTA : GLAVNI PROJEKT izmjena i dopuna	VRSTA PROJEKTA : ARHITEKTONSKI
	PROJEKTANT :	Z. O. P. : Z - 11/18-1	OZNAKA MAPE : I
INVESTITOR : GRAD BJELOVAR	PEČAT PROJEKTANTA : 	NAZIV NACRTA : PRESJEK 6-6	
GRAĐEVINA I LOKACIJA : GRADSKI STADION - FAZA I Bjelovar		T.D. : 20/18-1	Datum : IX 2018.
		Mj : 1:50	LIST br. : 11b.



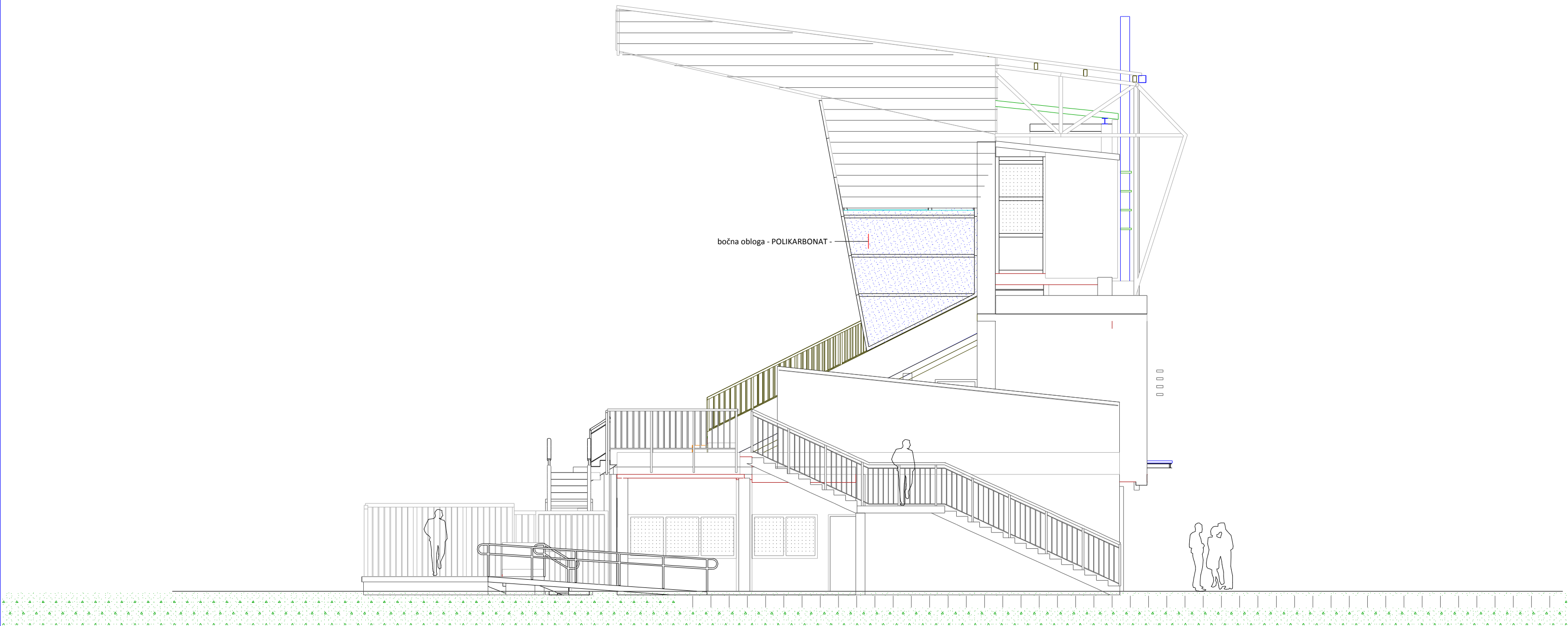
PROČELJE - ISTOK m 1 : 100

arting d.o.o. za projektiranje, izvođenje i nadzor Bjelovar, Strossmayerova 4, tel/fax 043/241-226/221-471, arting@bj-t-com.hr	DIREKTOR : Vanja Gezi d.i.a.	RAZINA PROJEKTA : GLAVNI PROJEKT Izmjena i dopuna	VRSTA PROJEKTA : ARHITEKTONSKI
	PROJEKTANT : Marjan Gezi, dipl. ing.arh	Z. O. P. : Z - 11/18-1	OZNAKA MAPE : I
	INVESTITOR : GRAD BJELOVAR	PEČAT PROJEKTANTA : 	NAZIV NACRTA : FASADA - ISTOK
GRADEVINA I LOKACIJA : GRADSKI STADION - FAZA I Bjelovar			T.D. : 20/18-1 Datum : IX 2018.
		Mj : 1:100	LIST br. : 12.



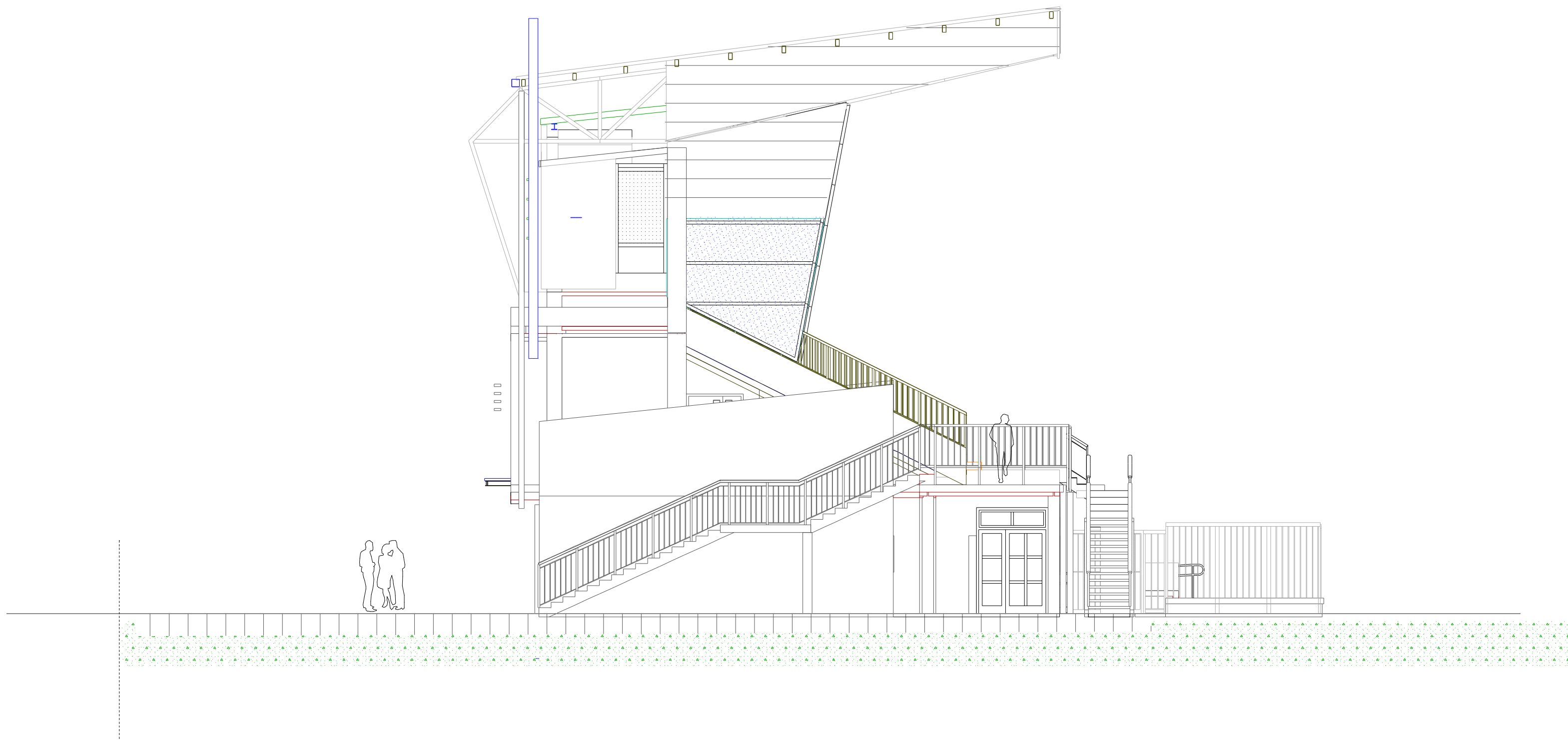
PROČELJE - ZAPAD m 1 : 100

arting d.o.o. za projektiranje, izvođenje i nadzor Bjelovar, Strossmayerova 4, tel/fax: 043/241-226/221-471, arting@bj-t-com.hr	DIREKTOR : Vanja Gezi, d.i.a.	RAZINA PROJEKTA : GLAVNI PROJEKT imena i dopuna	VRSTA PROJEKTA : ARHITEKTONSKI
	PROJEKTANT :	Z. O. P. : Z - 11/18-1	OZNAKA MAPE : I
INVESTITOR : GRAD BJELOVAR	PEČAT PROJEKTANTA : 	NAZIV NACRTA : PROČELJE - ZAPAD	
GRADEVINA I LOKACIJA : GRADSKI STADION - FAZA I Bjelovar		T.D. : 20/18-1 Mj : 1:100	Datum : IX 2018. LIST br. : 13.



PROČELJE - SJEVER m 1 : 100

<div>arting</div> <div>d.o.o. za projektiranje, izvođenje i nadzor Bjelovar, Strossmayerova 4, tel/fax 043/241-226/221-471, arting@bj.t-com.hr</div>	DIREKTOR : Vanja Gezi,d.i.a.	RAZINA PROJEKTA GLAVNI PROJEKT izmjena i dopuna		VRSTA PROJEKTA : ARHITEKTONSKI
	PROJEKTANT : Marian Gezi, dipl. ing.arh	Z. O. P. : Z - 11/18-1	OZNAKA MAPE : I	
INVESTITOR : GRAD BJELOVAR	PEČAT PROJEKTANTA : <div><div><div></div><div>A</div></div><div>MARIJAN GEZI dipl.ing.arh. OVLAŠTENI ARHITEKT A 1317</div></div>	NAZIV NACRTA : PROČELJE - SJEVER		
GRAĐEVINA I LOKACIJA : GRADSKI STADION - FAZA I Bjelovar		T.D. : 20/18-1	Datum : IX 2018.	
		Mj: 1:100	LIST br. : 14 .	



PROČELJE - JUG m 1 : 100

arting d.o.o. za projektiranje, izvođenje i nadzor Bjelovar, Strossmayerova 4, tel/fax 043/241-226/221-471, arting@bj.t-com.hr	DIREKTOR : Vanja Gezi, d.i.a.	RAZINA PROJEKTA : GLAVNI PROJEKT izmjena i dopuna	VRSTA PROJEKTA : ARHITEKTONSKI
	PROJEKTANT : Marijan Gezi, dipl. ing.arh	Z. O. P. : Z - 11/18-1	OZNAKA MAPE : I
INVESTITOR : GRAD BJELOVAR	PEČAT PROJEKTANTA : 	NAZIV NACRTA : PROČELJE - JUG	
GRAĐEVINA I LOKACIJA : GRADSKI STADION - FAZA I Bjelovar		T.D. : 20/18-1 Mj : 1: 100	Datum : IX 2018. LIST br. : 15.

