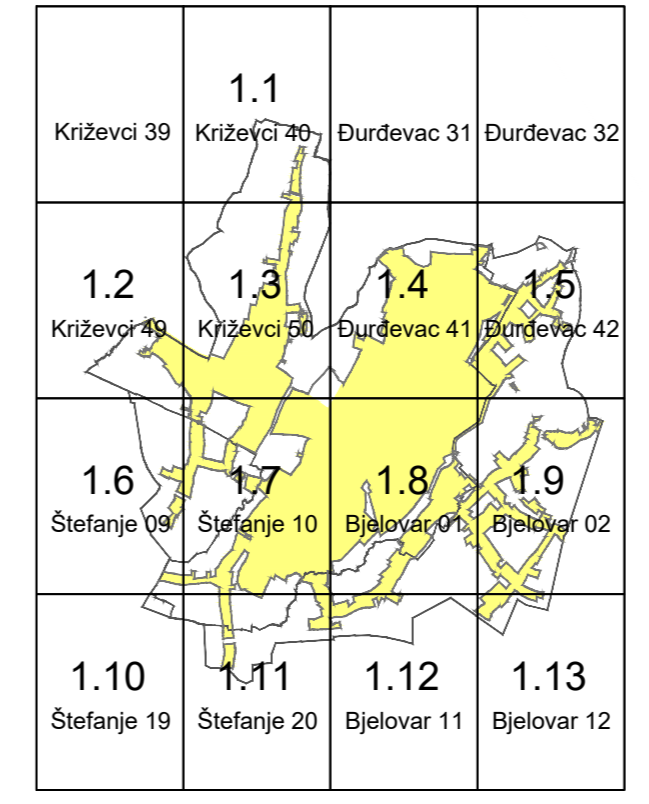


**III. (CILJANE) IZMJENE I DOPUNE
 GENERALNOG URBANISTIČKOG PLANA
 GRADA BJELOVARA**

**III. (CILJANE) IZMJENE I DOPUNE
 GENERALNOG PLANA UREĐENJA GRADA BJELOVARA**

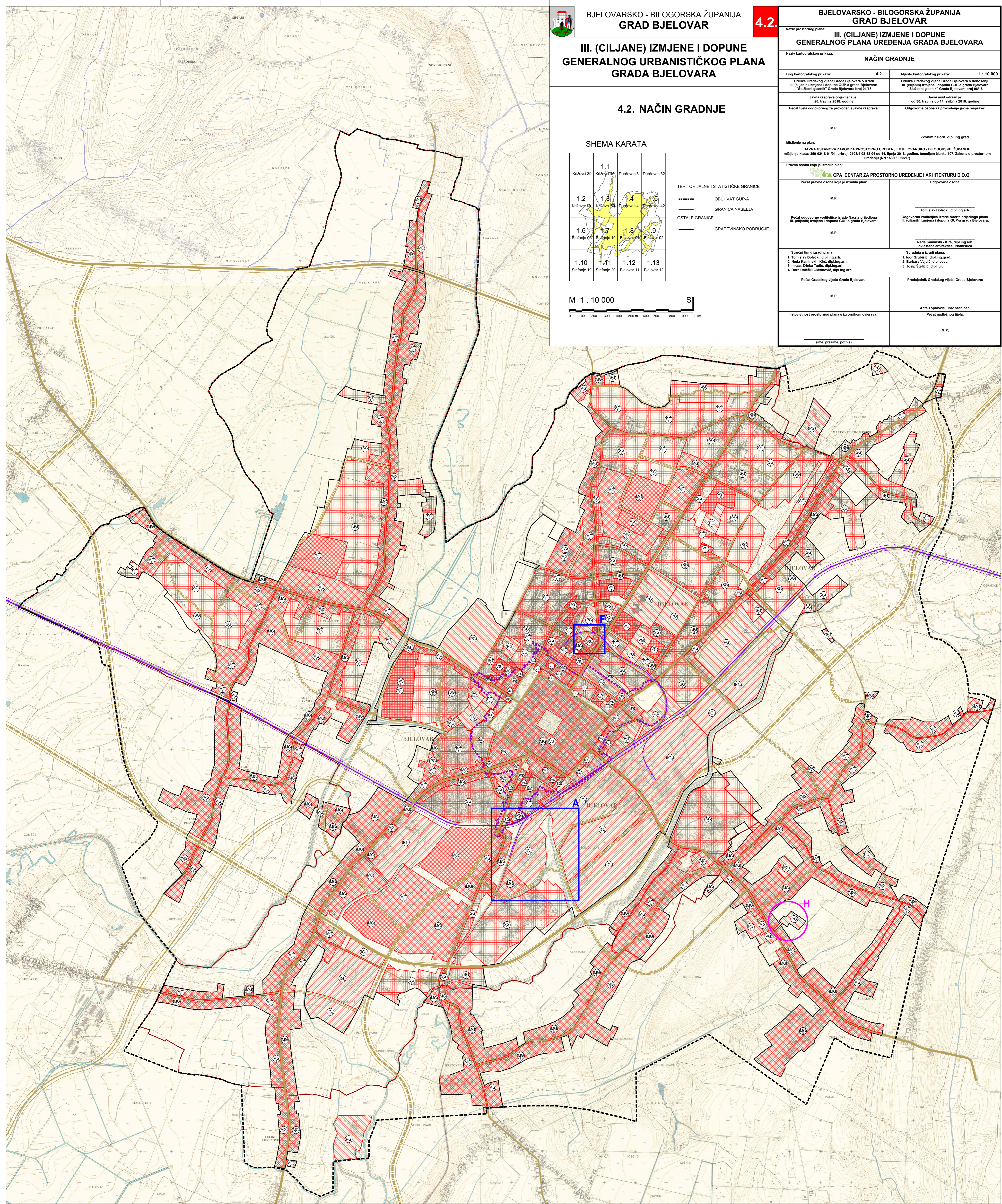
4.2. NAČIN GRADNJE

SCHEMA KARATA



- TERITORIJALNE I STATISTIČKE GRANICE
 ———— OBUHVAT GUP-A
 ———— GRANICA NASELJA
 ———— OSTALE GRANICE
 ———— GRADEVINSKO PODRUČJE

Naziv prostornog plana: III. (CILJANE) IZMJENE I DOPUNE GENERALNOG PLANA UREĐENJA GRADA BJELOVARA	
Naziv kartografskog prikaza: NAČIN GRADNJE	
Broj kartografskog prikaza: 4.2.	Mjerilo kartografskog prikaza: 1 : 10 000
Odluka Gradskog vijeća Grada Bjelovara o izradi III. (ciljane) izmjene i dopuna GUP-a grada Bjelovara: "Štambeni glasnik" Grada Bjelovara broj 01/18	Odluka Gradskog vijeća Grada Bjelovara o donošenju III. (ciljane) izmjene i dopuna GUP-a grada Bjelovara "Štambeni glasnik" Grada Bjelovara broj 04/18
Javna rasprava objavljena je: 20. travnja 2018. godine	Javni uvid otkriven je: od 30. travnja do 14. svibnja 2018. godine
Pečat tijela odgovornog za provođenje javne rasprave:	Odgovorna osoba za provođenje javne rasprave:
M.P.	Zvonimir Horn, dipl.ing.grad.
Mjerenje na planu: JAVNA USTANOVA ZA VODSTVO I PROSTORNO UREĐENJE BJELOVARSKO - BILOGORSKE ŽUPANIJE mđjerenje klasa: 350-02/18-01/01, urbroj: 2103/1-08-18-04 od 14. lipnja 2018. godine, temeljem članka 107. Zakona o prostornom uređenju (NH 153/12 i 68/17)	
Pravna osoba koja je izradila plan: CPA - CENTAR ZA PROSTORNO UREĐENJE I ARHITEKTURU D.O.O.	
Pečat pravne osobe koja je izradila plan: Odgovorna osoba:	
M.P.	Tomislav Došćak, dipl.ing.arch.
Pečat odgovorne voditeljice izrade Nacrta prijedloga III. (ciljane) izmjene i dopuna GUP-a grada Bjelovara:	Odgovorna voditeljica izrade Nacrta prijedloga III. (ciljane) izmjene i dopuna GUP-a grada Bjelovara:
M.P.	Neda Kaminšani - Kirš, dipl.ing.arch. ovlaštena arhitekta urbanistica
Stručni tim u izradi plana: 1. Tomislav Došćak, dipl.ing.arch. 2. Neda Kaminšani - Kirš, dipl.ing.arch. 3. mr.sc. Zrinka Tadić, dipl.ing.arch. 4. Dora Došćak Glasnović, dipl.ing.arch.	Sudjeluje u izradi plana: 1. Igor Orušić, dipl.ing.grad. 2. Barbara Vikić, dipl.ing.oecc. 3. Josip Štefčić, dipl.ing.
Pečat Gradskog vijeća Grada Bjelovara:	Predsjednik Gradskog vijeća Grada Bjelovara:
M.P.	Anto Topolović, univ.bašc.oec.
Istovjetnost prostornog plana s izvornikom ovjereva:	Pečat nadležnog tijela:
(ime, prezime, potpis)	M.P.



LEGENDA: GRANICE

- OBHVAT GUP-a GRADA BJELOVARA
- GRANICA NASELJA
- OBHVAT III. (CILJANI) IZMJENA I DOPUNA GUP-a (prema Odluci o izradi "SGGB" broj 01/18)
- OBHVAT III. (CILJANI) IZMJENA I DOPUNA GUP-a (usklađenje sa PPUJG Bjelovar)
- GRANICA ZAŠTITE KULTURNO POUKESNE CJELINE: VISINA I KOEFICIENT IZGRADENOSTI SE SE ODREĐUJU IZ PROPISANOM POSTUPKU (AKT MINISTARSTVA KULTURE I UVJETI IZ URBANISTIČKOG PLANA UREĐENJA), ZA SVAKU ČESTICU PRIMJENJUJU SE OZNAKE NAČIN GRADNJE BEZ INDEKSA
- NAPOMENA: UNUTAR INFRASTRUKTURNIH KORIDORA PREMA KARTI 1, NAČINI I UVJETI GRADNJE UTVRĐUJU SE PREMA POSEBNIM PROPISIMA
- PROMETNICE
- ŽELJEzniČKA PRUGA

NAČIN GRADNJE:

PRETEŽNO INDIVIDUALNA I OBITELJSKA GRADNJA (slobodnostojeće, dvojne i ugrađene građevine)

- Q_{net} = 50 stha
K_g (obnovljeno) = 30 %
K_g (novi) = 40 %
H = max. 8,0 m
H₁ = max. 12,0 m
- Q_{net} = 50-80 stha
K_g (obnovljeno) = 50 %
K_g (novi) = 55 %
H = max. 8,0 m
H₁ = max. 12,0 m
- Q_{net} = 50-80 stha
K_g (obnovljeno) = 50 %
K_g (novi) = 60 %
H = max. 8,0 m
H₁ = max. 12,0 m
- Q_{net} = 50 stha
K_g (obnovljeno) = 30 %
K_g (novi) = 40 %
H = max. 6,0 m
H₁ = max. 10,0 m
- Q_{net} = 50-80 stha
K_g (obnovljeno) = 50 %
K_g (novi) = 55 %
H = max. 8,0 m
H₁ = max. 12,0 m
- Q_{net} = 50-80 stha
K_g (obnovljeno) = 50 %
K_g (novi) = 60 %
H = max. 8,0 m
H₁ = max. 12,0 m

VIŠESTAMBENA I PRETEŽNO VIŠESTAMBENA GRADNJA

- prema provedbenim odredbama (postojeća višestambena gradnja)
- k_u = oca 35%
- k_u = oca 16,5 m
- k_u = oca 1,6
- H = max. 10,5 m
- H = max. 11,5 m
- H = max. 10,5 m

MEŠOVITA GRADNJA

- Q_{net} = 50 stha
K_g = 50 %
- za parkovna stambena i stambeno-poslovna namjena
H₁ (stambeno namjena) = max. 8,0 m
H₁ (stambeno namjena) = max. 12,0 m
- za poslovna namjena
H₁ (poslovna namjena) = max. 9,0 m
H₁ (poslovna namjena) = max. 11,0 m
- Q_{net} = 50 stha
K_g = 50 %
- za parkovna stambena i stambeno-poslovna namjena
H₁ (stambeno namjena) = max. 8,0 m
H₁ (stambeno namjena) = max. 12,0 m
- za poslovna namjena
H₁ (poslovna namjena) = max. 9,0 m
H₁ (poslovna namjena) = max. 11,0 m
- Q_{net} = 50 stha
K_g = 50 %
- za parkovna stambena i stambeno-poslovna namjena
H₁ (stambeno namjena) = max. 8,0 m
H₁ (stambeno namjena) = max. 12,0 m
- za poslovna namjena
H₁ (poslovna namjena) = max. 9,0 m
H₁ (poslovna namjena) = max. 11,0 m
- Q_{net} = 50-80 stha
K_g = 50-60 % max.
H = max. 8,0 m
H₁ = max. 13,5 m
- Q_{net} = 50-80 stha
K_g = 50-60 % max.
H = max. 8,0 m
H₁ = max. 12,0 m

GRADEVINE I ZONE POSEBNIH (DRUŠTVENIH, POSLOVNIH I SL.) NAMJENA I NAČINA GRADNJE

- Q_{net} = 50 stha
K_g = 50 %
H₁ (stambeno namjena) = max. 7,0 m
H₁ (poslovna namjena) = max. 10,5 m
H₁ (poslovna namjena) = max. 8,0 m
- Q_{net} = 50 stha
K_g = 30%
H = max. 8,0 m
- Q_{net} = 50 stha
K_g = 40%
H = max. 12,0 m
- Q_{net} = 50 stha
K_g = 60 %
H = max. 8,0 m
- Q_{net} = 50 stha
K_g = 50 %
H = max. 10,0 m
- Q_{net} = 50 stha
K_g = 30%
H = max. 10,0 m
- Q_{net} = 40 %
H = max. 8,0 m
- Q_{net} = 50 %
H = max. 14,5 m
- Q_{net} = 50 %
H = max. 11,0 m
- Q_{net} = 50 %
H = max. 6,0 m
- Q_{net} = 50 %
H = max. 6,0 m
- Q_{net} = 50 %
H = max. 11,0 m
- Q_{net} = 50 %
H = max. 12,0 m
- Q_{net} = 50 %
H = max. 14,0 m
- Q_{net} = 50 %
H = max. 12,0 m

GRADEVINE I ZONE POSEBNIH (INDUSTRIJSKIH, PRETEŽNO PROIZVODNIH) NAMJENA I NAČINA GRADNJE

- Q_{net} = 50 %
H = max. 11,0 m
- Q_{net} = 50 %
H = max. 12,0 m
- Q_{net} = 50 %
H = max. 14,0 m
- Q_{net} = 50 %
H = max. 12,0 m

PREMA PROVEDBENIM ODREDBAMA, OVISNO O NAMJENI